



Paramount Residences
BAHRAIN, WATERBAY



LIVE THE HOLLYWOOD STYLE
عيش بأسلوب حياة هوليوود





BIN FAQEEH

REAL ESTATE INVESTMENT
COMPANY W.L.L.

ABOUT BIN FAQEEH عن بن فقيه

A real estate leader in the Kingdom

Bin Faqeeh Real Estate Investment Company was founded in Bahrain in 2008 to develop real estate projects of the highest quality and desirability. Bin Faqeeh is now widely recognized as a clear real estate leader in the Kingdom.

Bin Faqeeh oversees all stages of real estate development, beginning with construction and development to appraisal and property management, ensuring that every step of the process is carried out to the highest possible standard.

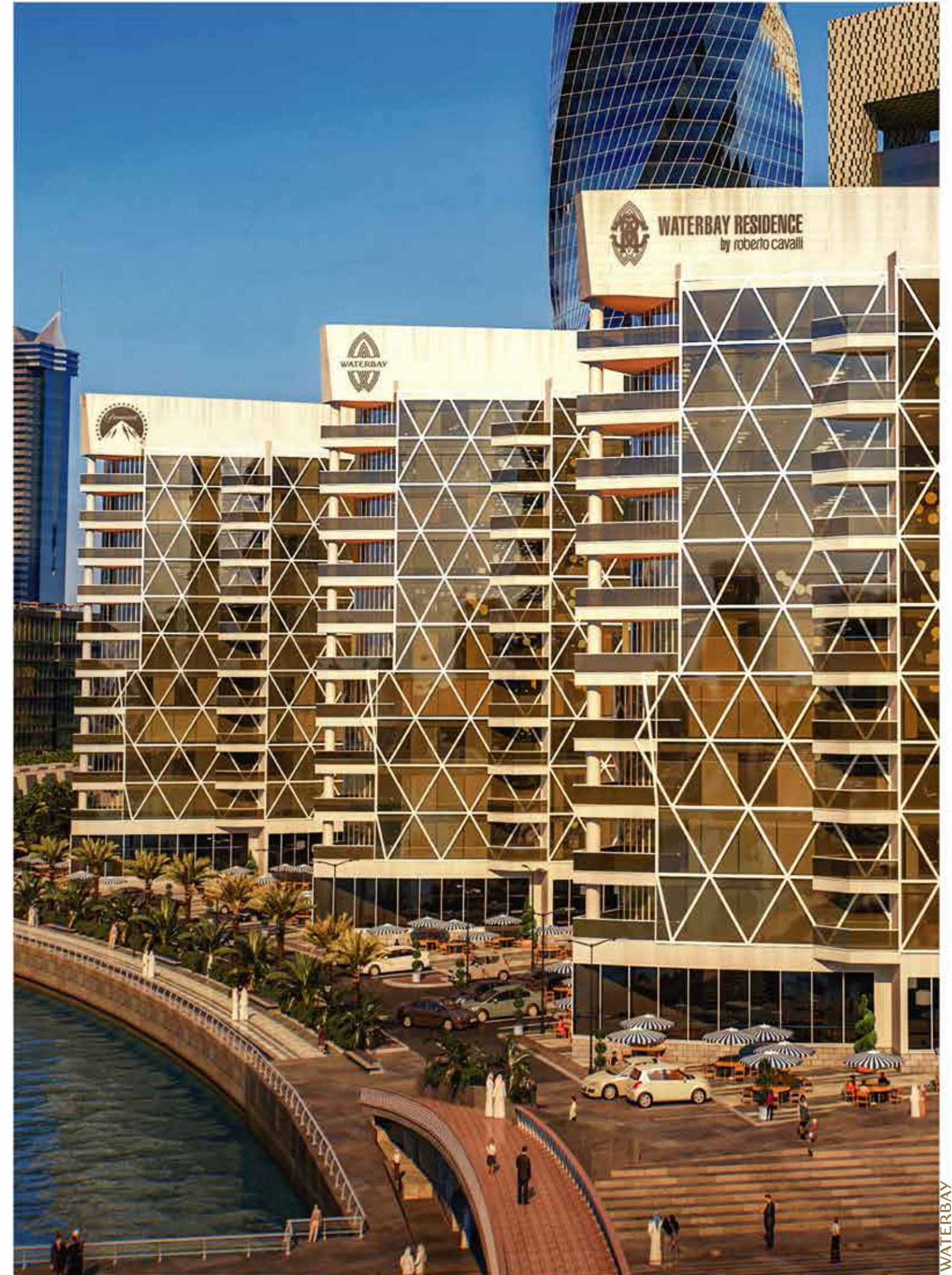
Bin Faqeeh is committed to fostering and maintaining relationships of trust with everyone with whom they conduct business with, and they strive to represent a partner in luxury that can be counted on.

شركة عقارية رائدة في المملكة

تأسست شركة بن فقيه للإستثمار العقاري في البحرين عام ٢٠٠٨ بهدف تطوير مشاريع عقارية وفق أعلى معايير الجودة، نجحت الشركة في بناء سمعة مرموقة باعتبارها شركة عقارية رائدة في مملكة البحرين.

تشرف شركة بن فقيه على جميع عناصر دورة الحياة العقارية، بدءاً من البناء والتطوير إلى تقييم وإدارة العقارات، بما يضمن إنجاز كل خطوة من المشروع وفق أعلى المعايير المتوفرة.

وتلتزم الشركة ببناء علاقات وثيقة قائمة على الثقة مع جميع الأطراف التي تتعامل معها، وتسعى جاهدة إلى أن تكون شريكاً موثوقاً للفخامة يعتمد عليها.





ABOUT PARAMOUNT عن باراماونت

The Paramount Pictures mountains surrounded by 22 stars, a name and icon that are synonymous with entertainment and above all, creativity. Paramount Pictures has always been known for exceptional film making, but today the brand stands for more – it stands for adventure and escape. In short it symbolized a lifestyle that is deeply embedded in global culture.

أصبح شعار باراماونت بكتشيز، الذي يحمل صورة سلسلة جبال محاطة بـ ٢٢ نجمة رمزاً عالمياً مرادفاً للترفيه والابتكار. لقد اشتهرت باراماونت بكتشيز في مجال صناعة الأفلام المميزة، لكنها اليوم تحولت إلى علامة تجارية تحمل المزيد من المعاني وأبرزها روح المغامرة، وباختصار فهي تمثل أسلوب حياة متأصل بعمق في الثقافة العالمية.

A VIACOM COMPANY



ABOUT PARAMOUNT HOTELS & RESORTS

Now Paramount Hotels & Resorts has been originated to translate the same bold imagination and inspiring talent into an innovative and refreshing guest experience.

The hotels, resorts and residences produced by Paramount Hotels & Resorts will be developed using the creative process honed over Paramount Pictures' 100 year history, service, design, entertainment, food and beverage as well as wellness & fitness. All of these concepts will combine in a magical way and set a rare standard in luxury hospitality.

Paramount Hotels & Resorts will stage a series of dynamic and sensory experiences, which live up to our mantra of producing luxury hospitality that is unmistakable,

unforgettable and therefore unmissable, with guests led on a journey that delights the eyes and engages the emotions.

Paramount Hotels & Resorts brand essence is "collaboratively" and as befits a brand born in the Hollywood hills, as per the studio model, each property will be conceived as a major release and will be crafted by a team of uniquely creative people, working together in a uniquely creative process to direct, design and detail and exceptional experience and with the reassuring signatures of the Paramount Hotels & resorts brand.

To create this luxury lifestyle hotel brand, Paramount Hotels & Resorts collaborated with high profile consultants to create unique concepts, like with Blau & Associates

from Las Vegas for food & beverage concepts, GOCO from Bangkok for wellness & fitness concepts, POD Architects from Paris for a screening room concept, VM Design Studio from New York for a work play suite concept, MDG from Dubai for IT & Audio-Visual concepts, Creneau from Hasselt for a retail concept and Miaja from Singapore for a kids club concept. Luxury Branding from London created the corporate identity and EarthCheck from Brisbane provided the sustainable development standards.

Since Paramount Hotels & Resorts creation in 2012 they have signed-up 19 hotels, resorts and serviced residences projects totaling over 7500 keys.

عن فنادق ومنتجات باراماونت

تم إنشاء فنادق ومنتجات باراماونت بهدف تحويل خيالها الجريء وخبرتها العريقة إلى تجربة نزل مبتكرة ورائعة وسيتم تطوير الفنادق والمنتجات التي تقدمها باراماونت عبر الاستفادة من خبراتها العريقة في الابتكار والتي صقلتها طوال تاريخها الذي يمتد إلى 100 عام في مجالات عدة تشمل الخدمة والتصميم والترفيه والأطعمة والمشروبات إلى جانب الصحة واللياقة البدنية، وسيتم دمج كل تلك المفاهيم بطريقة سحرية لوضع معياراً نادراً في الضيافة الفاخرة.

ستقدم فنادق ومنتجات باراماونت خليط من التجارب الديناميكية والحسية، والتي تعكس قدرتنا على خلق ضيافة فندقية لا يمكن نسيانها أو تفويتها، حيث يعيش النزلاء رحلة مبهجة وترتبط ارتباطاً قوياً بمشاعرهم لتخلد في ذاكرتهم

لأفكار الصحة واللياقة البدنية ويؤدي للهندسة المعمارية من باريس لغرف السينما المصغرة وفي إم ديزاين ستوديو من نيويورك لمفهوم جناح يجمع بين العمل واللعب وإم دي جي من دبي للأفكار التكنولوجية والسمعية والبصرية وكريينو من هانسلت الأفكار التجزئة ومياجا من سنغافورة لمفهوم نادي الأطفال، كما قامت ليجري براندينغ من لندن بإنشاء هوية المؤسسة فيما قدمت إيرث تشيك من برسيبان معايير التنمية المستدامة.

ولقد قامت فنادق ومنتجات باراماونت منذ تأسيسها في عام 2012 بإطلاق 19 فندقاً ومنتجاً ومشروعاً سكنياً، وبلغ مجموع الوحدات التي تقدمها أكثر من 7500 مفتاح.

إن جوهر العلامة التجارية لفنادق ومنتجات باراماونت يتركز حول "شراكاتها" المميزة والتي تليق بها كعلامة تجارية نشأت في لال هوليوود فكل مشروع عقاري سيكون فريداً من نوعه وسيتم العمل على وضع التصور له كمشروع رئيسي، وسيتم تطويره من قبل فريق من المبدعين الذين سيعملون معاً بجهود استثنائية من أجل تصميم وإدارة ووضع كل التفاصيل الدقيقة لخلق تجربة استثنائية ومميزة مع الحرص على إضفاء لمسرات فنادق ومنتجات باراماونت الخاصة.

ولتأسيس هذه العلامة التجارية الفندقية الفاخرة، قامت فنادق ومنتجات باراماونت بالتعاون مع خبراء استشاريين رفيعي المستوى لإنشاء مفاهيم فريدة مثل: بلاو آند أسوشيتيس من لاس فيغاس لأفكار الأغذية والمشروبات وغوكو من بانكوك

ABOUT BAHRAIN BAY

A master plan rising out of the Kingdom's sea.

Bahrain Bay is a 2.5\$ billion waterfront development on the northern coast of Manama. It took 6 years for this 500,000 sqm to rise from the sea to become a premier location for residential, commercial, retail, tourism, community facilities, and public amenities in the Kingdom. Each site has the highest amount of visibility, making every project a prime establishment.

Bahrain Bay is easily accessible from the mainland via two multi-lane causeways and the North Manama Causeway. It is unparalleled in the region for its sustainability and innovative central air system that provides air conditioning in every building.

For the past years, Bahrain Bay continued to attract international investors - thanks to the various awards it received throughout the years, including the 2010 Best Mixed Use Development Arabia and Best Mixed Use Development Bahrain (Arabian Commercial Property Awards with Bloomberg Television), 2010 Best Mixed-Use Development Category, and 2007 International Arch of Europe by Business Initiative Directions.

عن خليج البحرين

مخطط رئيسي يتوسط بحر المملكة.

يعد خليج البحرين مشروعاً يواجه مائة تبلغ تكلفته ٢,٥ مليار دولار ويقع على الساحل الشمالي لمدينة المنامة، وقد استغرق ٦ سنوات لبناء ٥٠٠ ألف متر فوق البحر ويمهد لإقامة العديد من المشاريع السكنية والتجارية والسياحية ووحدات التجزئة والمرافق المجتمعية والمنشآت العامة في المملكة، ويتمتع كل موقع بإمكانات هائلة تجعل من كل قطعة أرض مشروعاً فريداً من نوعه

يمكن الوصول بسهولة إلى خليج البحرين عبر الجسور متعددة المسارات وجسر شمال المنامة، ويتميز المشروع بمكانة لا تضاهي في المنطقة نظراً لما يتمتع به من نظام تكييف مركزي مبتكر ومستدام في كل مبنى

وقد واصل مشروع خليج البحرين على مدى السنوات الماضية جذب المستثمرين العالميين، حيث فاز بالعديد من الجوائز التقديرية رفيعة المستوى على مدى السنوات، بما في ذلك جائزة أفضل مشروع عربي متعدد الاستخدامات، وأفضل مشروع متعدد الاستخدامات في البحرين، (جوائز بلومبيرج للعقارات العربية)، وأفضل مشروع من فئة المشاريع متعددة الاستخدامات لعام ٢٠١٠، وجائزة أرك إنترناشيونال الأوروبية من مبادرات الأعمال لعام ٢٠٠٧





REMARKABLE WATERFRONT EXPERIENCES

With a short ride across the bay by private water taxi to the Avenues Mall, this distinctive seafront and leisure shopping destination is within this iconic architecture of Bahrain Bay.



تجربة رائعة على الواجهة البحرية

مع رحلة قصيرة عبر الخليج بواسطة التاكسي المائي الخاص إلى مجمع الأفينوز، تقع وجهة التسوق المميزة وتعتبر هذه الواجهة البحرية والترفيهية ضمن هذه الهندسة المعمارية الشهيرة لخليج البحرين.

LANDMARKS

Waterbay is within reach of several landmarks in the Kingdom, including the Four Seasons Hotel, the breath-taking Arcapita headquarters, the new Al-Baraka Banking Group building and the Avenues Mall.

The Avenues Mall is considered as the first shopping and entertainment destination of its kind in the Kingdom of Bahrain with its unique location on the 1.5 km waterfront and featuring several stores that include retail stores, cafes and restaurants, as well as cinemas, game areas and public parks.

عن المعالم

يقع واترباي بالقرب من العديد من المعالم الهامة في المملكة بما في ذلك فندق فورسيزونز، والمقر الرئيسي لبنكي آركايتا ومجموعة البركة المصرفية ومجمع الأفينوز.

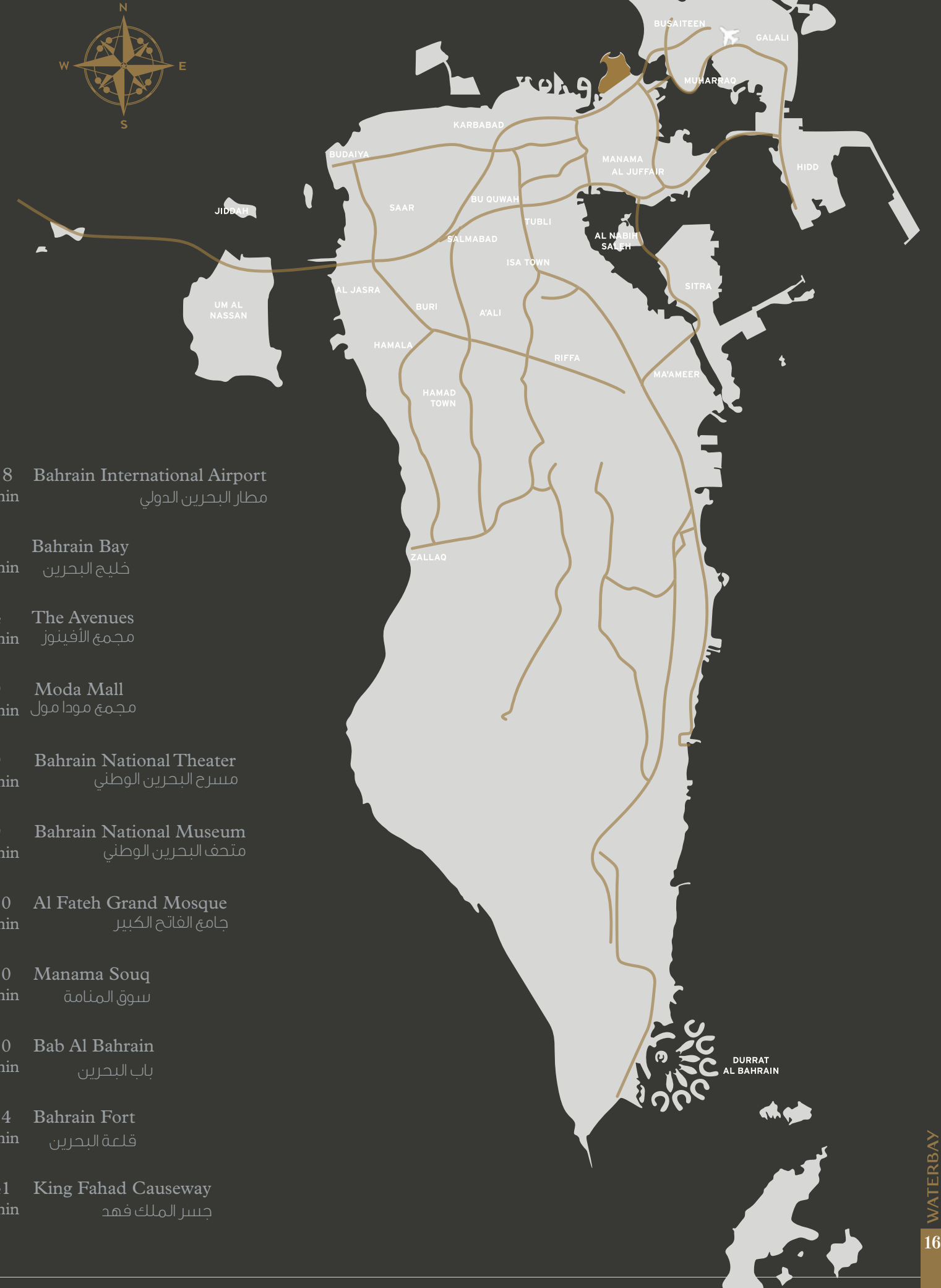
ويعد مجمع الأفينوز أول وجهة تسوق وترفيه من نوعها في مملكة البحرين مع موقعه الفريد على الواجهة البحرية التي تمتد 1.5 كم ويضم العديد من المتاجر تشمل محلات البيع بالتجزئة والمقاهي والمطاعم إلى جانب دور السينما ومناطق الألعاب والمنتزهات العامة.



THE PARK



THE WHARF



- 18 min Bahrain International Airport
مطار البحرين الدولي
- 1 min Bahrain Bay
خليج البحرين
- 4 min The Avenues
مجمع الأفينوز
- 9 min Moda Mall
مجمع مودا مول
- 9 min Bahrain National Theater
مسرح البحرين الوطني
- 9 min Bahrain National Museum
متحف البحرين الوطني
- 10 min Al Fateh Grand Mosque
جامع الفاتح الكبير
- 10 min Manama Souq
سوق المنامة
- 10 min Bab Al Bahrain
باب البحرين
- 14 min Bahrain Fort
قلعة البحرين
- 41 min King Fahad Causeway
جسر الملك فهد

ABOUT WATERBAY

عن واتر باي

Waterbay is the new standard for luxury in Manama; introducing new standards of sophistication in the Kingdom of Bahrain known for its luxurious establishments, where the latest creations of Bin Faqeeh intends to challenge the status quo.

Taking advantage of the fertile lands of Manama, Bin Faqeeh secured the most desirable land along the shores of Bahrain Bay to build a stunning ten-storey structure.

The land will hold various units, from studio, 1-bedroom, 2-bedroom, 3-bedroom apartments to 4-bedroom penthouse suites – in addition to a 2-floor basement parking for its residents – all designed to provide comfort, convenience, and satisfaction.

The building also includes spaces for commercial retail units that include the finest international brands, in addition to various facilities such as a swimming pool a gym for the men and women along with public facilities.

Considering the availability of many recreational facilities within the various projects of Bahrain Bay; Waterbay will represent an upscale architectural destination characterized by high quality and distinguished services that will enhance the firm position of Bin Faqeeh Company in the markets of the Kingdom of Bahrain.

واتر باي عنوان جديد للفخامة في المنامة حيث يقدم معايير جديدة للرفي في مملكة البحرين المعروفة بمبانيها الفخمة حيث تضيء أحدث إبداعات شركة بن فقيه سماء المدينة متفوقة على مثيلاتها.

تستفيد شركة بن فقيه من الأراضي الشاسعة المتوفرة في المنامة، حيث استحوذت على واحدة من أفضل الأراضي الواقعة على ساحل خليج البحرين لتشييد مبنى مبهر يتألف من عشرة طوابق.

ويضم المبنى وحدات متنوعة تبدأ من شقق ستوديو وغرفة واحدة وغرفتين وثلاث غرف إلى وحدات بنتهاوس مكونة من أربع غرف، بالإضافة إلى طابقين مخصصين لمواقف سيارات القاطنين، وجميعها مصمم لتوفير أعلى مستويات الراحة.

كما يضم المبنى أيضاً مساحات لوحدة تجزئة تجارية تضم أرقى العلامات التجارية العالمية، علاوة على المرافق المتنوعة التي تشمل بركة سباحة، وصالة ألعاب رياضية للرجال والنساء ومرافق عامة.

وفي ظل توفر العديد من المرافق الترفيهية ضمن المشاريع المختلفة لخليج البحرين، فإن واتر باي سيمثل وجهة معمارية راقية تتميز بالجودة العالية والخدمات المتميزة تساعد في تعزيز المكانة الراسخة لشركة بن فقيه في أسواق مملكة البحرين.



INTERIORS

Bin Faqeeh's team of architects conceptualized each unit as the epitome of luxury. Waterbay's architects have anticipated each step of your day, allowing your life to unfold effortlessly. Natural light streams in from floor-to-ceiling, curtain wall windows, illuminating a gorgeous open floor plan. Perfectly-proportioned high ceilings and lush carpeting complete the picture.

The beautiful residential floors will come in three tones, light, medium, and dark, all presenting natural and elegant ambience.

The lighter theme, minimal at heart, but elegant, that welcomes an airy, tranquil, and peaceful mood with pearlescent finishes and free flowing forms of architecture.

The medium theme whispers luxury, flowing with navy hues, concluded by exceptional curves and contrasting textures.

Finally, the darker theme offers the balance and peace that comes with black and white. Glamorous and free flowing, dreamy and dramatic. The design offers high contrast, deeper accents, and focused lighting.



التصميم الداخلي

قام فريق العمل من المهندسين المعماريين في شركة بن فقيه بإعداد تصور لكل وحدة تركز على الفخامة والمستويات العالية من الجودة. وقد حرص مهندسو وأتريبي على الأخذ في الاعتبار كل برامجك اليومية بما يضمن تعزيز راحتك وضمان استمتاعك بحياتك .

وتتيح النوافذ الواسعة الممتدة من الأرضية إلى السقف دخول ضوء النهار الطبيعي، بما يعزز المخططات الأرضية المفتوحة التي تتميز بالسعة والرحابة، وتأتي الأسقف العالية والأرضيات، الواسعة لتكون مكملة لهذا المخطط المدروس .

وتأتي الطوابق السكنية الخلابة بدرجات ثلاث: الفاتحة والمتوسطة والداكنة كلها بلا استثناء تمتاز بأجوائها الطبيعية الراقية .

الدرجة الفاتحة، تتميز بأسلوبها المعماري الانسيابي والهادئ، محافظة في نفس الوقت على رقي الوحدة، وتشطيباتها اللؤلؤية تضيء أجواء مريحة تبعث الطمأنينة والسلام .

الدرجة المتوسطة بدرجات اللون الأزرق الداكن، ومنحنياتها الاستثنائية وخاماتها المتناقضة فهي لا تعبر إلا عن الأناقة والفخامة .

وأخيراً الدرجة الداكنة والتي يتميز تصميمها بالتناقض العالي والعمق والإضاءة المركزة، تشعرك بالتوازن والسلام الملائمان للونين الأبيض والأسود، إضافة إلى امتلاكها تناسباً فائتاً حالماً ودراماتيكيًا .







FACILITIES AND AMENITIES

Waterbay offers elite facilities like a ground floor swimming pool that is heated and a Jacuzzi. There are also two gyms offering a wide range of equipment. The children will also enjoy the kids swimming pool and playground. A sprawling landscaped garden is perfect for gathering and BBQ events.

المرافق ووسائل الراحة

يوفر واترباي أفضل المرافق مثل مسبح مدفأ في الطابق الأرضي إلى جانب توفر الجاكوزي. هذا بالإضافة إلى صالتي ألعاب رياضية مجهزة بأحدث المعدات، ويمكن للأطفال أيضاً الاستمتاع ببركة السباحة وملعب أطفال، وتتيح المساحات الخضراء إقامة حفلات الشواء وقضاء أوقات ممتعة مع الأهل والأصدقاء.

Facilities

-  - A swimming pool for adults and kids.
-  - A nursery & playroom for kids.
-  - A movie theater.
-  - A coffee shop.
-  - Prayer rooms.
-  - Gyms for both men and women.
-  - A complimentary luxury car service transporting you to destinations within 3 kilometers.

المرافق

- مسبح للأطفال والكبار.
- حضنة وغرفة ألعاب للأطفال.
- صالة السينما.
- مقهى.
- غرف للصلاة.
- صالات رياضية مخصصة للرجال والسيدات.
- خدمة توصيل في سيارة فاخرة مجانية إلى أي مكان على بعد 3 كيلومترات.



1ST, 3RD, 5TH, 7TH & 9TH Typical Floor Plan

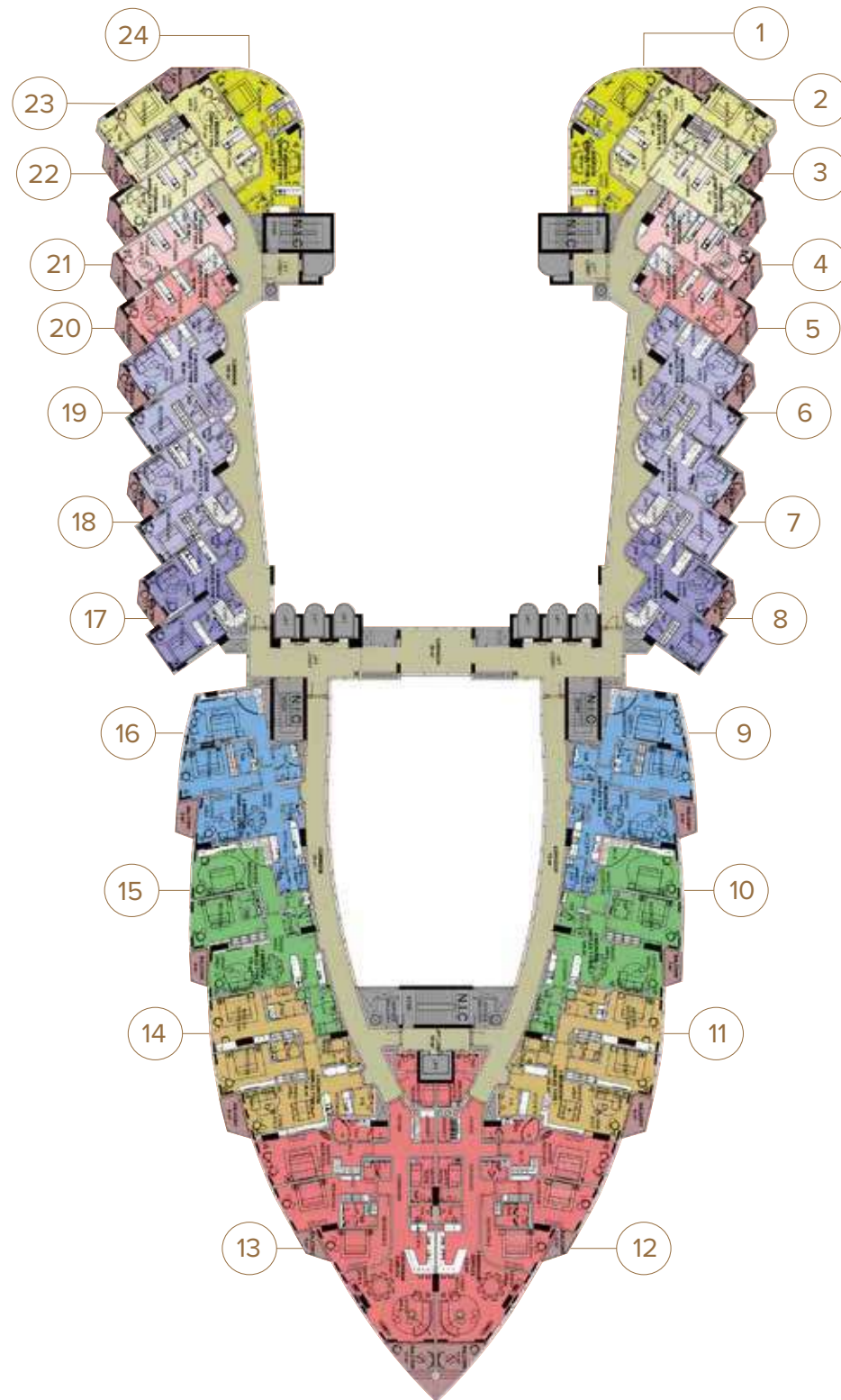


NORTH SIDE

1. 1-Bedroom Simplex A
2. 1-Bedroom Simplex B
3. 1-Bedroom Simplex C
4. 1-Bedroom Duplex A
5. 1-Bedroom Duplex B
6. 2-Bedroom Duplex A
7. 2-Bedroom Duplex B
8. 2-Bedroom Royal A
9. 2-Bedroom Simplex C
10. 2-Bedroom Simplex B
11. 2-Bedroom Executive A
12. 3-Bedroom Penthouse

SOUTH SIDE

13. 3-Bedroom Penthouse
14. 2-Bedroom Executive A
15. 2-Bedroom Simplex B
16. 2-Bedroom Simplex C
17. 2-Bedroom Royal C
18. 2-Bedroom Duplex B
19. 2-Bedroom Duplex A
20. 1-Bedroom Duplex B
21. 1-Bedroom Duplex A
22. 1-Bedroom Simplex C
23. 1-Bedroom Simplex B
24. 1-Bedroom Simplex A



2ND, 4TH, 6TH & 8TH Typical Floor Plan

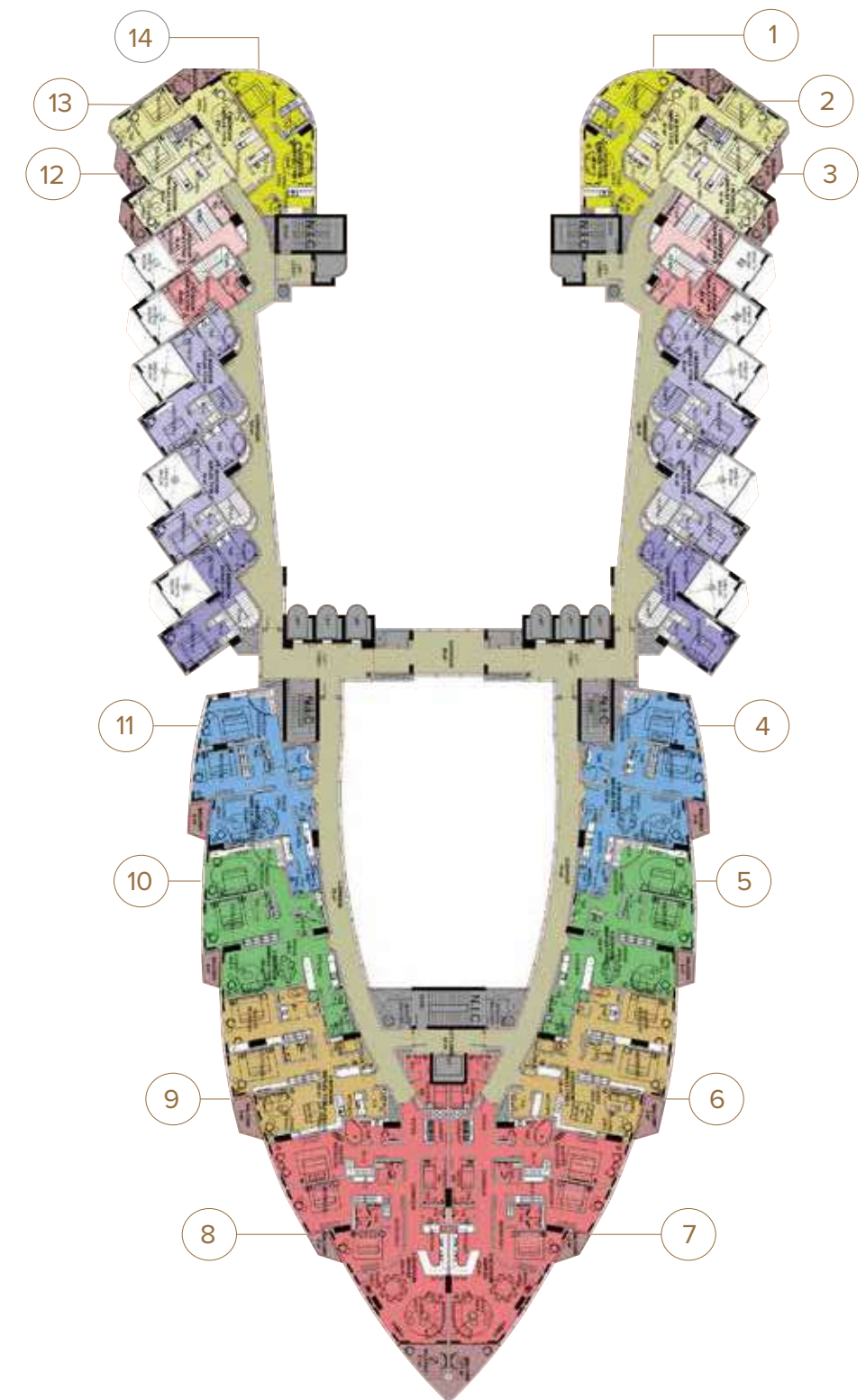


NORTH SIDE

1. 1 -Bedroom Simplex A
2. 1 -Bedroom Simplex B
3. 1 -Bedroom Simplex C
4. 2 -Bedroom Simplex C
5. 2 -Bedroom Simplex B
6. 2 -Bedroom Executive A
7. 3 -Bedroom Penthouse

SOUTH SIDE

8. 3-Bedroom Penthouse
9. 2-Bedroom Executive A
10. 2-Bedroom Simplex B
11. 2-Bedroom Simplex C
12. 1-Bedroom Simplex C
13. 1-Bedroom Simplex B
14. 1-Bedroom Simplex A



10TH Typical Floor Plan



NORTH SIDE

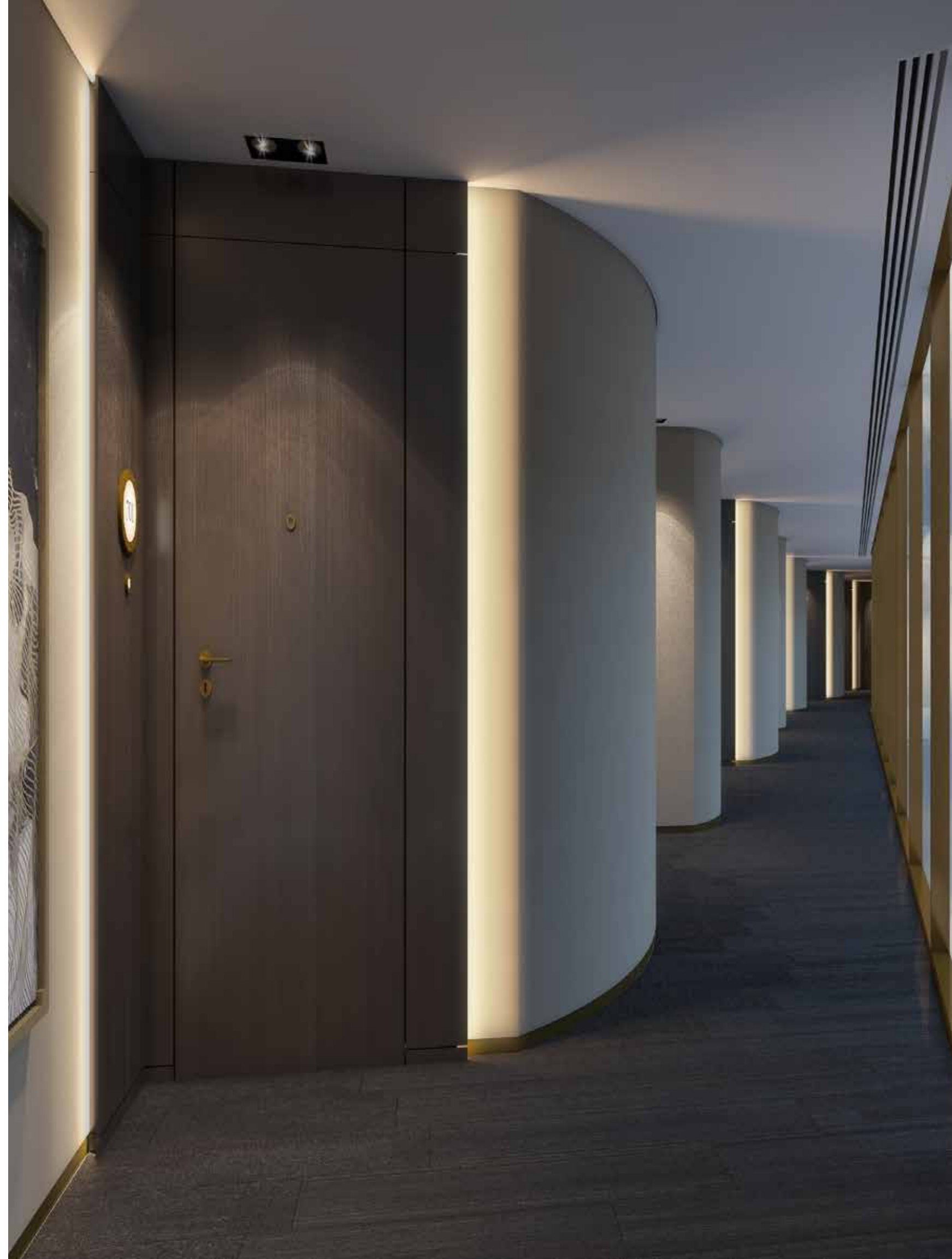
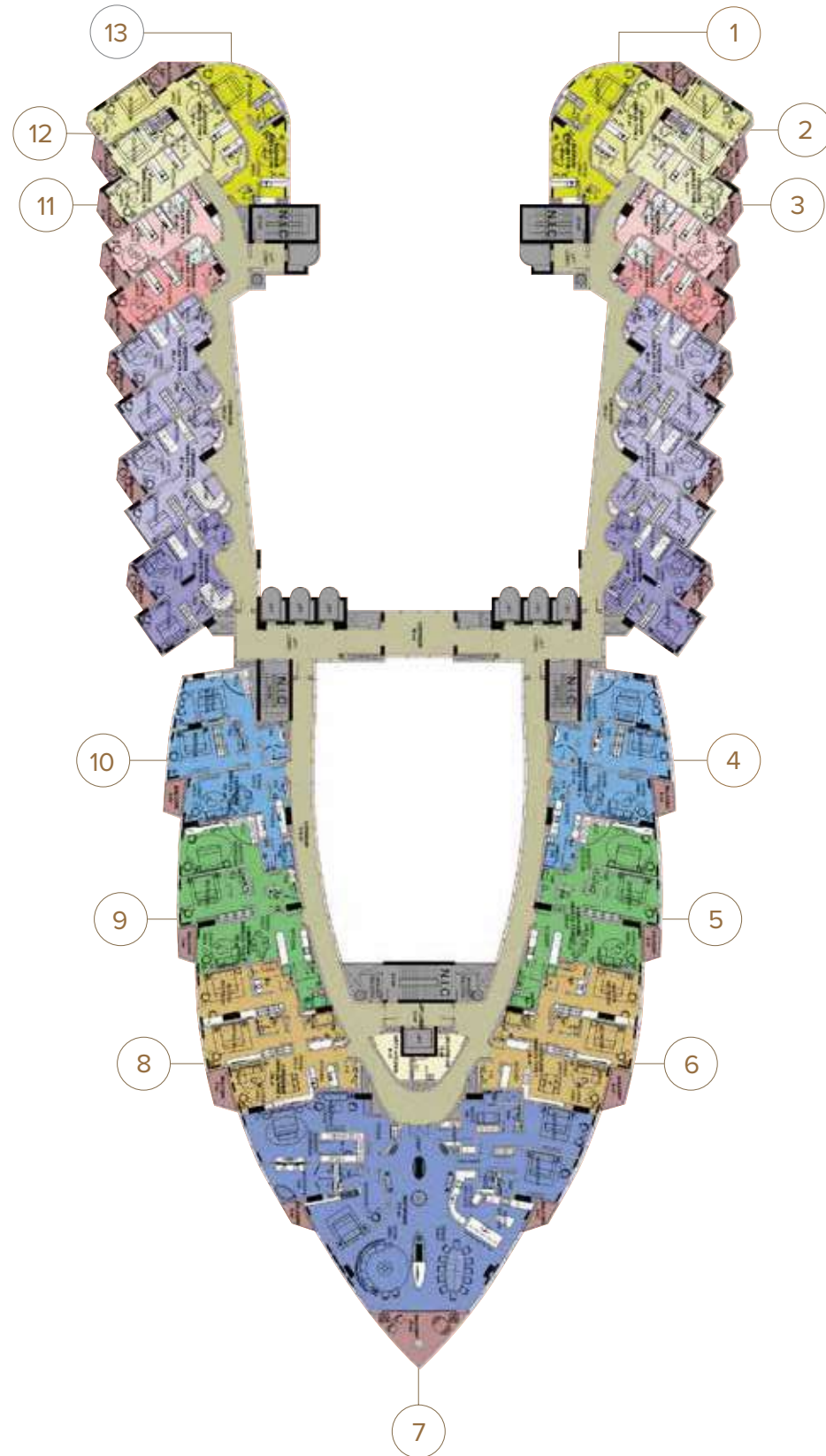
- 1. 1-Bedroom Simplex A
- 2. 1-Bedroom Simplex B
- 3. 1-Bedroom Simplex C
- 4. 2-Bedroom Simplex C
- 5. 2-Bedroom Simplex B
- 6. 2-Bedroom Executive A

SOUTH SIDE

- 8. 2-Bedroom Executive A
- 9. 2-Bedroom Simplex B
- 10. 2-Bedroom Simplex C
- 11. 1-Bedroom Simplex C
- 12. 1-Bedroom Simplex B
- 13. 1-Bedroom Simplex A

CENTER

- 7. 4-Bedroom Sky Villa

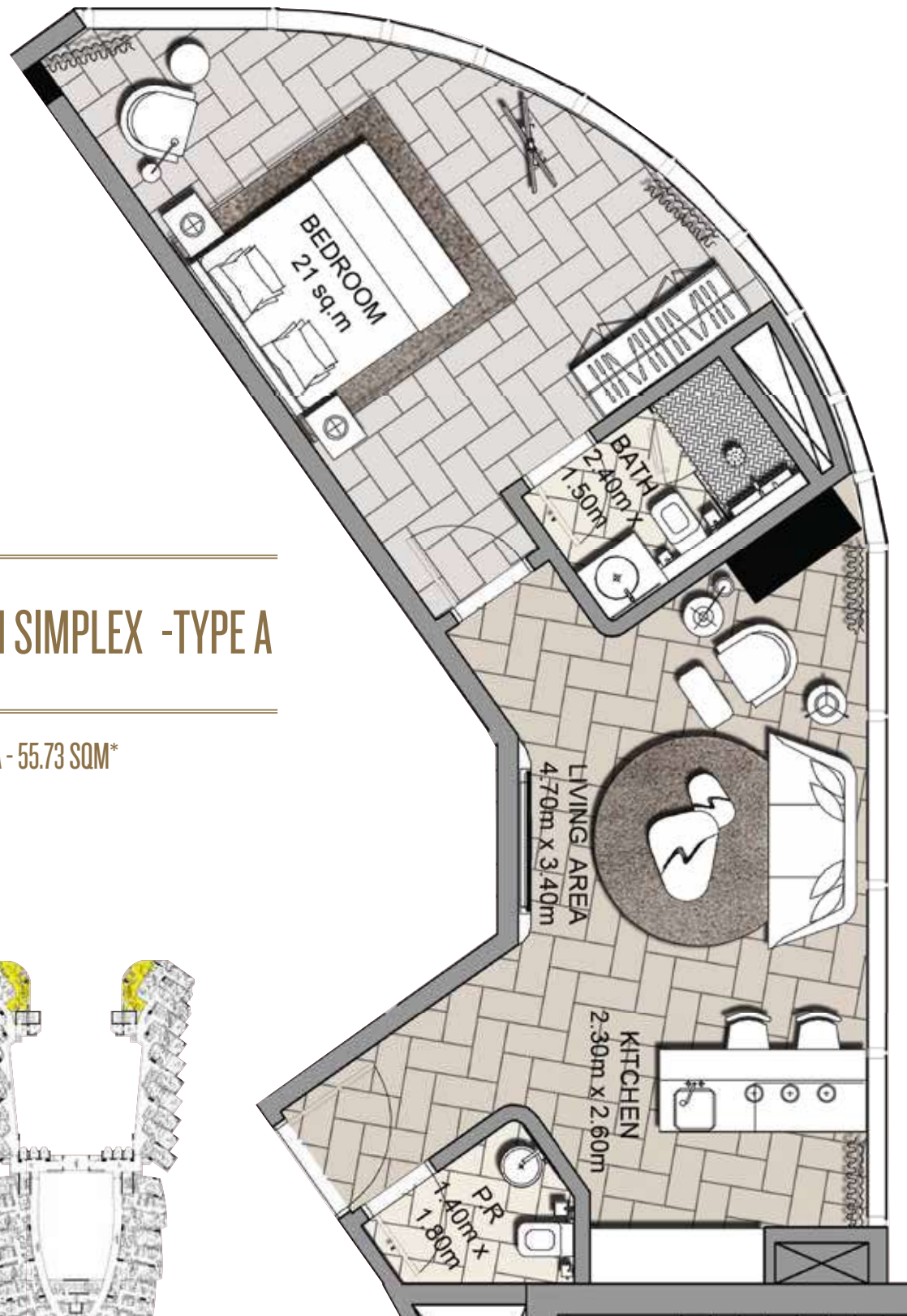


I-BEDROOM SIMPLEX



I-BEDROOM SIMPLEX -TYPE A

AREA - 55.73 SQM*



*The total size of the unit is an approximate estimation and can vary.

I-BEDROOM SIMPLEX -TYPE B

AREA - 63.46 SQM*



I-BEDROOM SIMPLE X-TYPE C

AREA - 60.07 SQM*



*The total size of the unit is an approximate estimation and can vary.

I-BEDROOM DUPLEX



I-BEDROOM DUPLEX-TYPE A

AREA - 72.14 SQM*



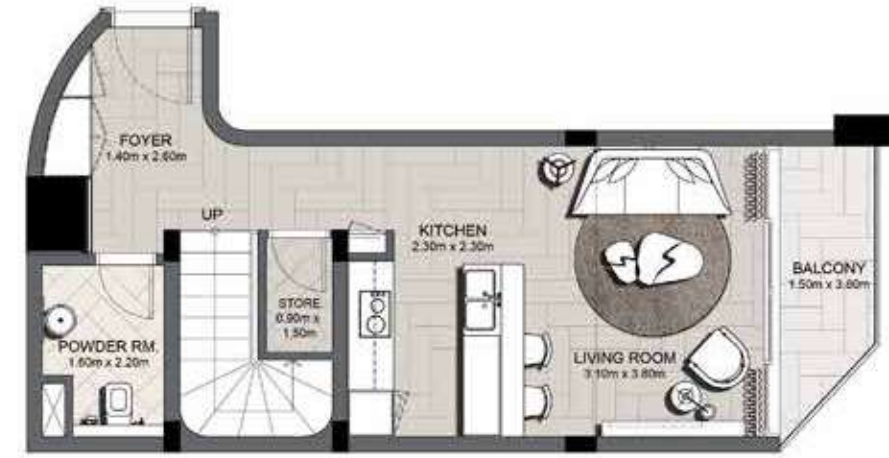
LOWER LEVEL PLAN



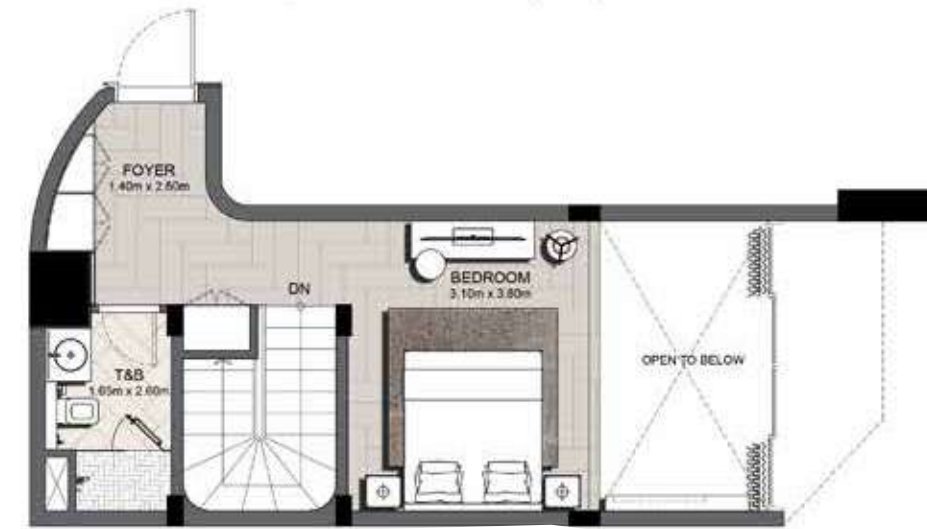
*The total size of the unit is an approximate estimation and can vary.

I-BEDROOM DUPLEX-TYPE B

AREA - 71.9 SQM*



LOWER LEVEL PLAN



UPPER LEVEL PLAN



*The total size of the unit is an approximate estimation and can vary.

2-BEDROOM DUPLEX ROYAL



2-BEDROOM DUPLEX ROYAL-TYPE A

AREA - 121.49 SQM*



LOWER LEVEL PLAN



UPPER LEVEL PLAN



*The total size of the unit is an approximate estimation and can vary.

2-BEDROOM DUPLEX-TYPE B 2-BEDROOM DUPLEX-TYPE C

AREA - 124.57 SQM*
AREA - 125.87 SQM*



LOWER LEVEL PLAN



UPPER LEVEL PLAN



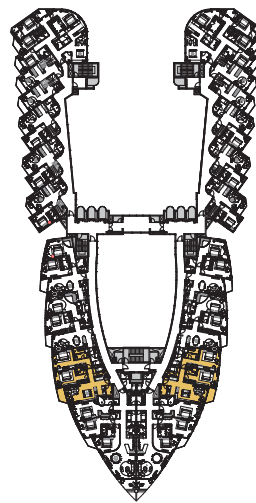
*The total size of the unit is an approximate estimation and can vary.

2-BEDROOM SIMPLEX EXECUTIVE



2-BEDROOM SIMPLEX EXECUTIVE -TYPE A

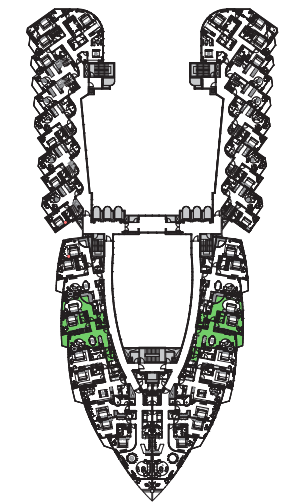
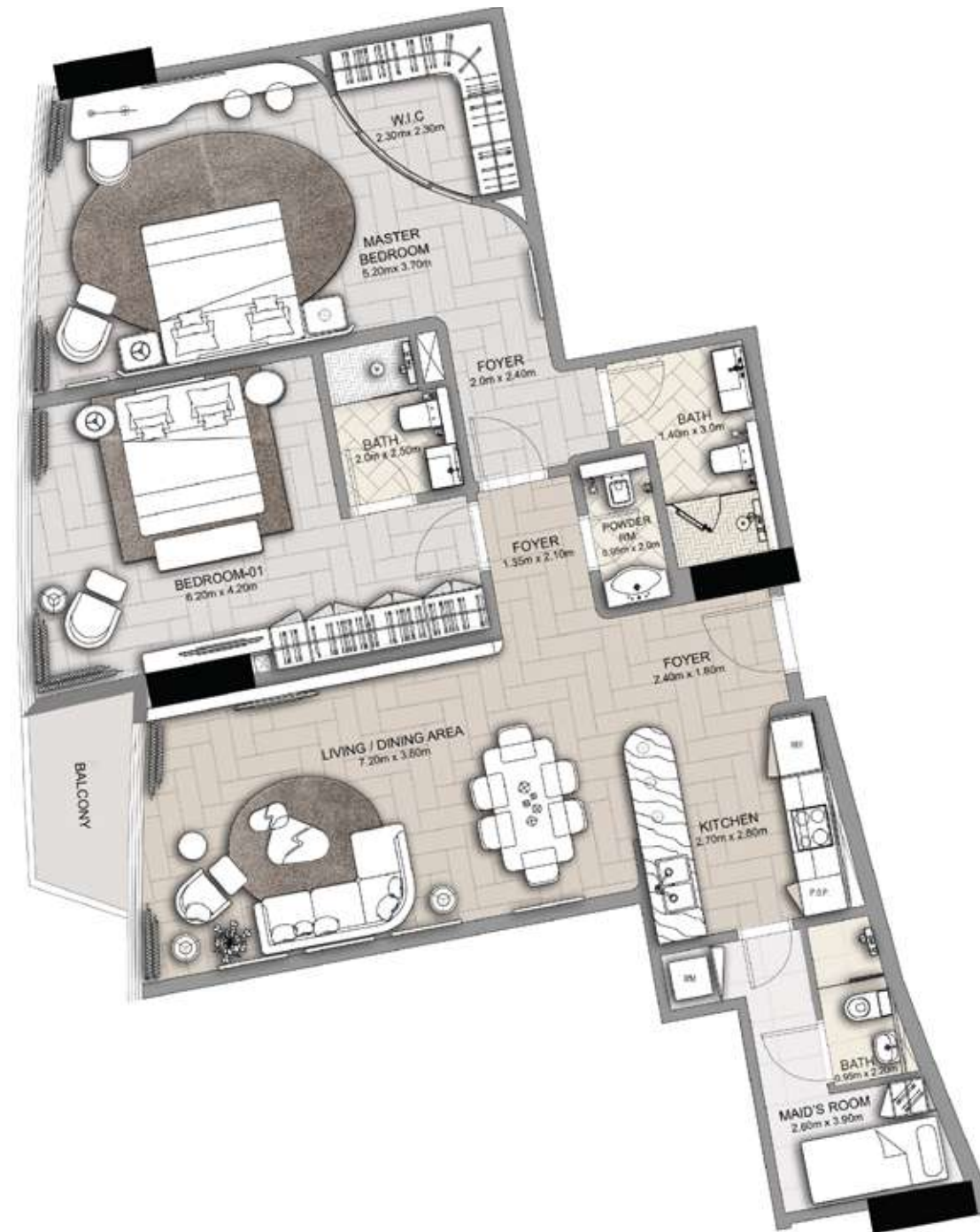
AREA - 131.83 SQM*



*The total size of the unit is an approximate estimation and can vary.

2-BEDROOM SIMPLEX-TYPE B

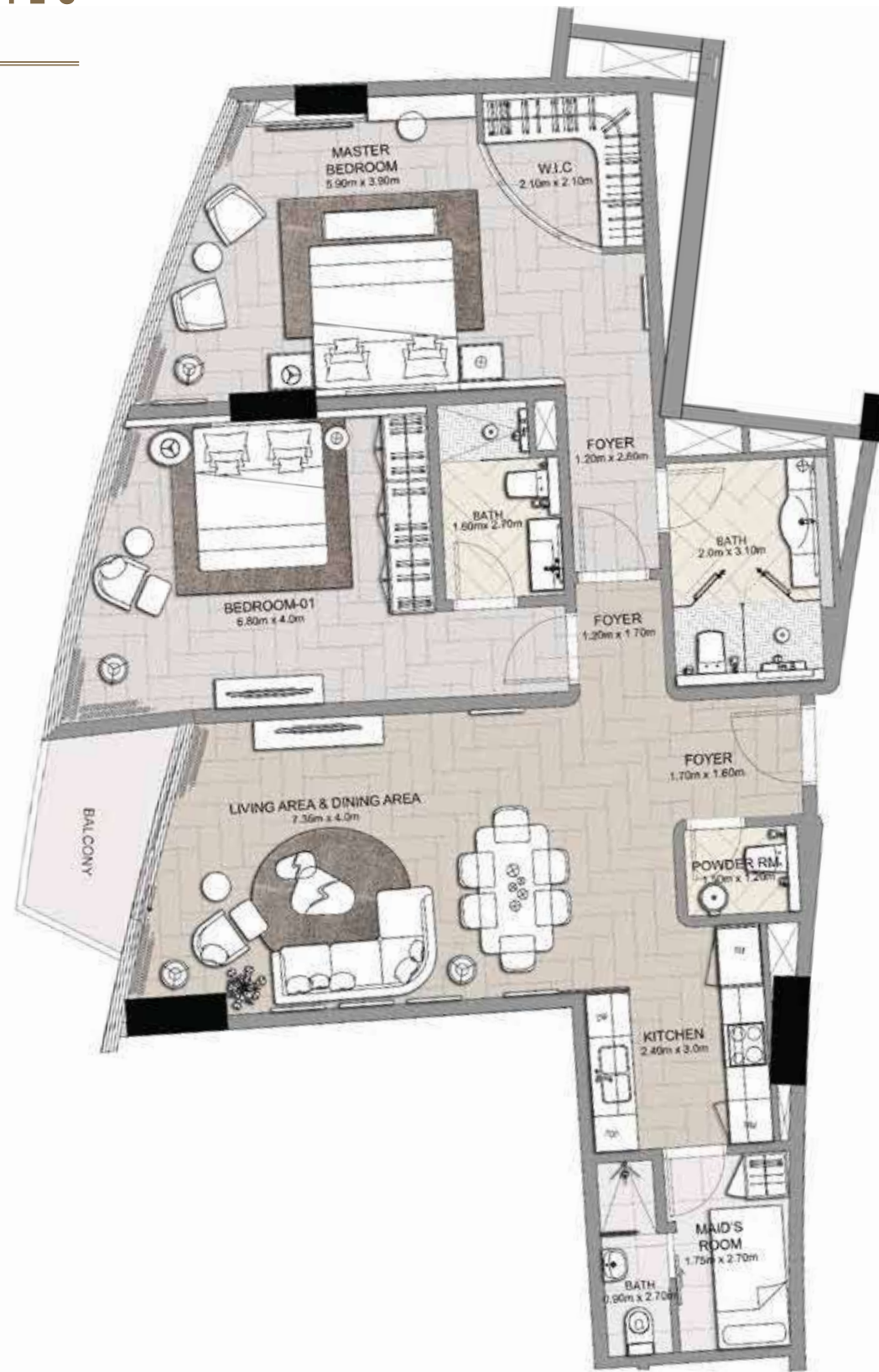
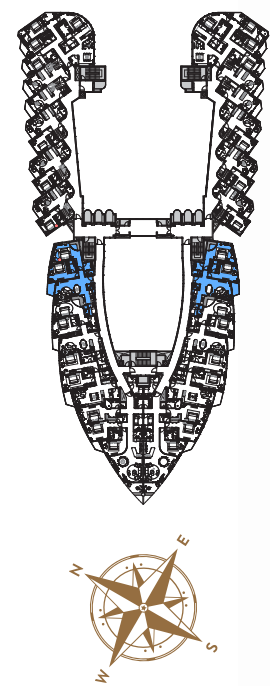
AREA - 128.05 SQM*



*The total size of the unit is an approximate estimation and can vary.

2-BEDROOM SIMPLEX-TYPE C

AREA - 125.02 SQM*



2-BEDROOM SIMPLEX



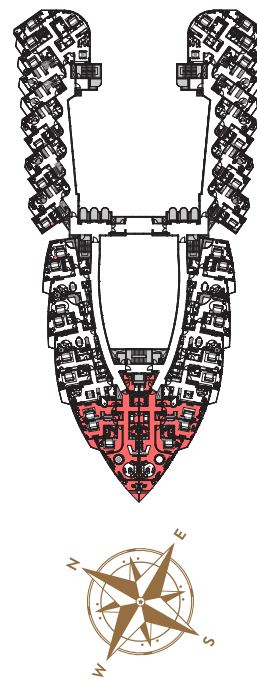
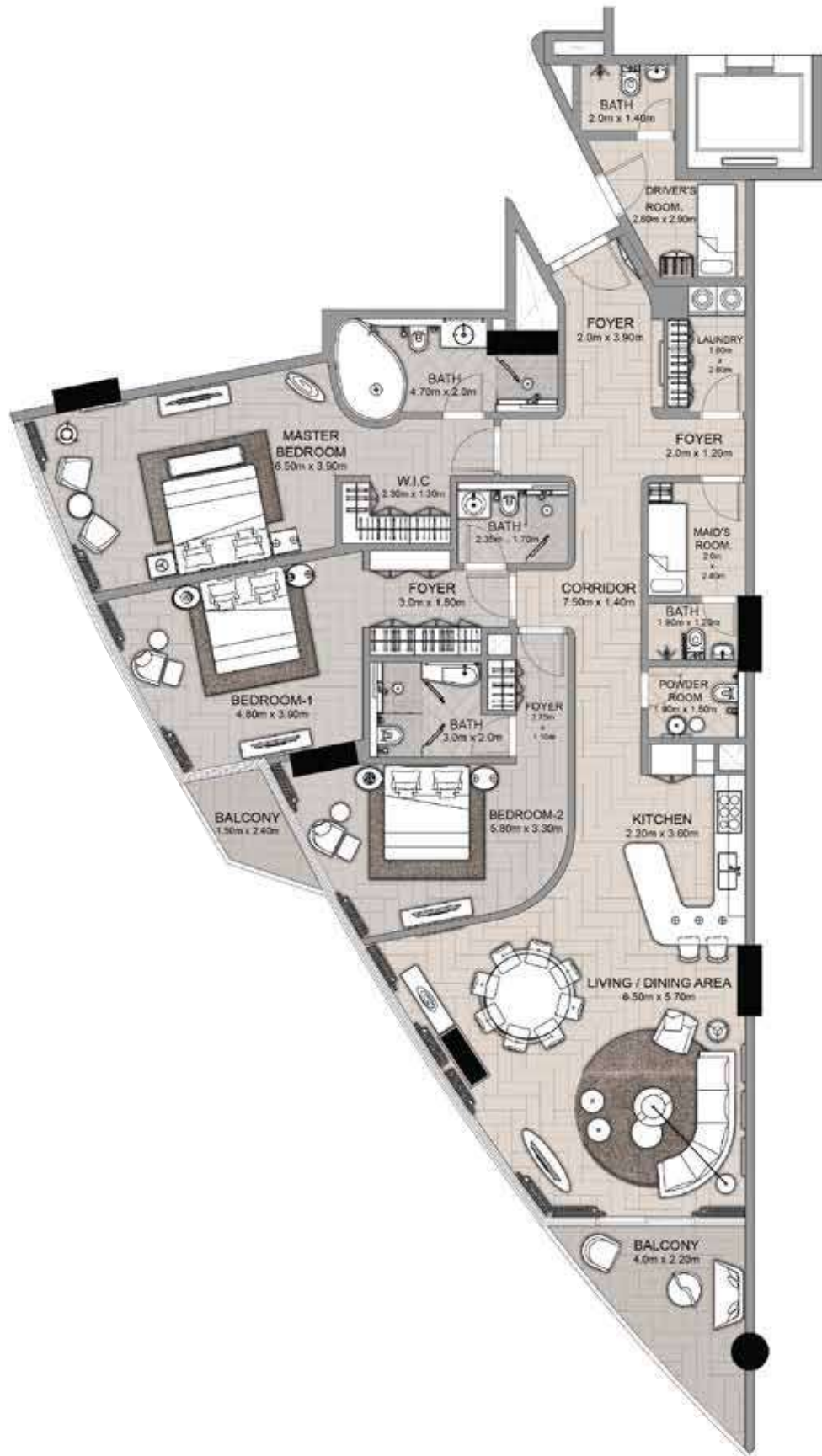
3-BEDROOM SIMPLEX



*The total size of the unit is an approximate estimation and can vary.

3-BEDROOM PENTHOUSE

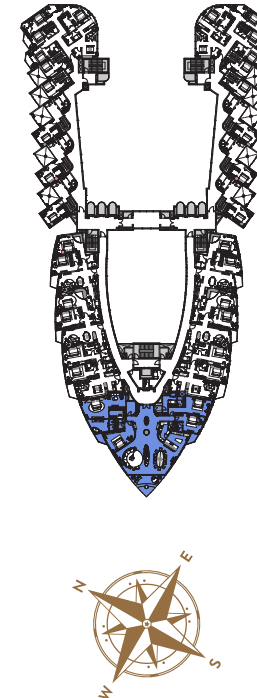
AREA - 227.75 SQM*



*The total size of the unit is an approximate estimation and can vary.

4-BEDROOM SKY VILLA

AREA - 443.92 SQM*



*The total size of the unit is an approximate estimation and can vary.





BIN FAQEEH

REAL ESTATE INVESTMENT
COMPANY W.L.L.

Tel: +973 77 144 144 | Mob: +973 380 000 02 | Fax: +973 77 155 155
P.O. Box 20007, Manama, Kingdom of Bahrain
www.binfaqeeh.com | sales@binfaqeeh.com



@binfaqeeh_co