





ABOUT BIN FAQEEH

Bin Faqeeh Real Estate Investment Company was founded in Bahrain in 2008 to develop real estate of the highest quality and desirability. Bin Faqeeh is now widely recognized as a clear real estate leader in the Kingdom.

Bin Faqeeh oversees each aspect of a property's lifecycle, from construction and development to appraisal and property management, ensuring that every step of the process is carried out to the highest possible standard.

Bin Faqeeh is committed to fostering and maintaining relationships of trust with everyone with whom they do business, and they strive to represent a partner in luxury you can count on.

تأسست شركة بن فقيه للاستثمار العقاري في البحرين عام ٢٠٠٨، بهدف تطوير مشاريع عقارية وفق أعلى معايير الجودة. نجحت شركة بن فقيه في بناء سمعة مرموقة باعتبارها شركة عقارية رائدة في مملكة البحرين.

تشرف شركة بن فقيه على جميع مراحل التطوير العقاري، بدءاً من البناء والتطوير إلى تقييم وإدارة العقارات، بما يضمن إنجاز كل خطوة من المشروع وفق أعلى المعايير المتوفرة.

وتلتزم الشركة ببناء علاقات وثيقة قائمة على الثقة مع جميع الأطراف التي تتعامل معها، وتسعى جاهدة إلى أن تكون شريكاً موثوقاً يعتمد عليها.

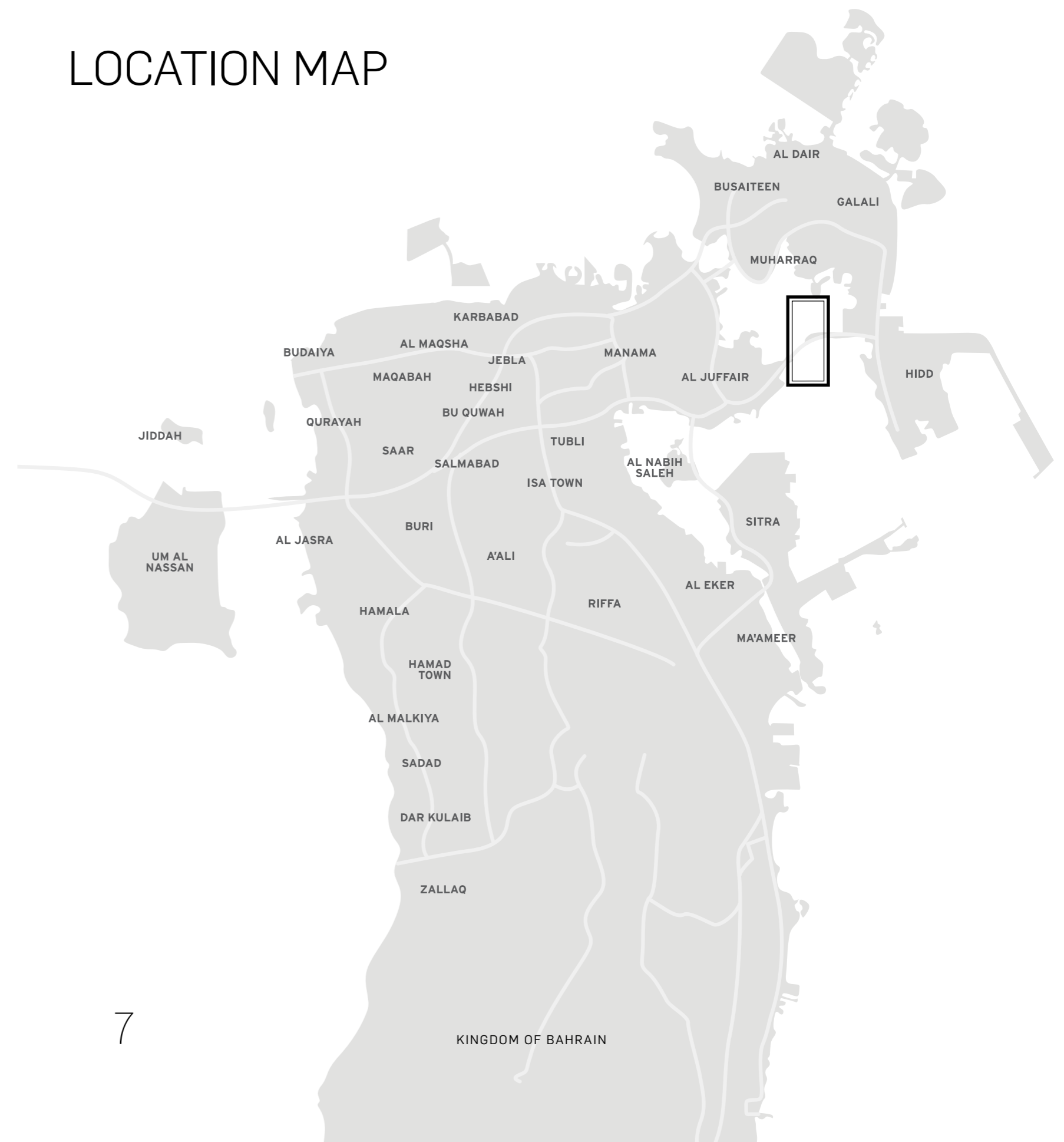
BF

BIN FAQEEH

REAL ESTATE INVESTMENT
COMPANY S.P.C.



LOCATION MAP





LOCATION & LANDMARKS

Everything you need is just moments away from Hidd Heights. Standing next to Prince Khalifa Bin Salman Park, Hidd Heights is easily accessible from Prince Khalifa Bin Salman Causeway.

Enjoy the solace of the 80,000 square meter park nearby, distant from the city, and the relaxing facilities it provides for you and your family. From its beautiful gardens to its shaded benches, its green lawns or the dazzling view of the capital's skyline. Grab yourself a bite at local food parlors, sip on a warm cup of coffee at the coffee shop on the tower overlooking the sea, or keep your kids entertained in the skating parks, play areas with swings and slides, rides, and ice cream.

Downtown Manama's businesses and Juffair's hotels and restaurants are only minutes away.

Catch a plane at Bahrain International Airport, or drive to Saar and the mainland on Shaikh Isa Bin Salman Highway, only ten minutes from the complex. Al Fateh Grand Mosque, Bahrain Specialist Hospital and the Middle East Medical Center are just blocks from your doorstep when you make your home at Hidd Heights.

كل ما تحتاج إليه ستجده على بعد مسافة قريبة من مبنى الحد هايتس، والذي يقع بجوار منتزه الأمير خليفة بن سلمان، ويمكن الوصول إليه بسهولة عبر جسر الأمير خليفة بن سلمان.

استمتع مع عائلتك بمرافق الحديقة الخضراء التي تقع على مقربة منك والتي تبلغ مساحتها ٨٠,٠٠٠ متر مربع، وتتميز هذه الحديقة بجمالها ومروجها الخضراء ومقاعد المظلة وبعدها عن ضوضاء المدينة، كما أنها تطل على منظر رائع لمدينة المنامة، ويمكنك تناول المأكولات الشعبية من المطاعم الموجودة هناك، والاستمتاع بكوب من القهوة الدافئة في المقهى الواقع في برج يطل على البحر، كما باستطاعة أطفالك اللعب واللعب في صالة التزلج، والألعاب الترفيهيه الاخرى.

كما أنك ستكون على بعد دقائق فقط من الشركات الواقعة وسط مدينة المنامة والفنادق والمطاعم في منطقة الجفير. إن كنت ترغب بأن تلتحق برحلة طيران عبر مطار البحرين أو الوصول الى منطقة سار و شارع الشيخ عيسى بن سلمان، فأنت تستطيع القيام بذلك خلال عشر دقائق فقط. بالإضافة إلى أن جامع الفاتح الكبير ومستشفى البحرين التخصصي يقعان على مسافة قريبة منك عندما تجعل منزلك في الحد هايتس.





ABOUT HIDD HEIGHTS

Experience modern living minutes away from downtown at Hidd Heights. Nestled away on picturesque Muharraq Island, Hidd Heights lets you experience the convenience of the city while enjoying the serenity and beauty of the sea.

Standing on a plot between Prince Khalifa Bin Salman Causeway and the bay, Hidd Heights is over 27,000 m² of contemporary design conveniently located right where you want it to be.

Exteriors

The emphasis on contemporary design clads the exterior of this thirteen-storey building, as it features a modern façade of state-of-the-art energy-saving materials that stretches to the top of its 47-meter height.

تمتع بتجربة الحياة العصرية على بعد دقائق من وسط المدينة في مبنى الحد هايتس، والذي تحتضنه جزيرة المحرق الخلابة حيث يمكنك الاستمتاع بالراحة وصفاء وجمال البحر اللذان توفرهما لك المدينة.

يقع المبنى على قطعة أرض بين جسر الأمير خليفة بن سلمان و شاطئ الحد. تصل مساحة الحد هايتس إلى أكثر من ٢٧ ألف متر مربع من التصاميم العصرية.

التصميم الخارجي

يتمتع الشكل الخارجي لمبنى الحد هايتس والمكون من ١٣ طابقاً على ارتفاع ٤٧ متراً، بتصميم معاصر حيث يتميز بواجهة حديثة غاية الروعة استخدمت فيها مواد عالية التقنية موفرة للطاقة.



HIDD HEIGHTS INTERIORS

Our interiors are eminently modern and expertly designed for your comfort.

The thirteen-storey complex features 189 units consisting of studio apartments, one-bedroom apartments, one bedroom apartments with a study room, and two-bedroom apartments.

The tower's ground floor also includes two retail shops for your convenience and delight.

Each size of apartment has multiple floor plans too – finding the layout you desire couldn't be easier!

إن المساحات الداخلية للمبنى حديثة التصميم بشكل بارز ومصممة من قبل خبراء مختصين لتوفير جميع سبل الراحة لك.

يتألف المبنى من ١٣ طابقاً ويضم ١٨٩ شقة مقسمة على شقق استوديو، وشقق بغرفة نوم واحدة، وشقق بغرفة نوم واحدة وغرفة ومكتب، وشقق من غرفتي نوم.

ويشمل الطابق الأرضي من البرج أيضاً اثنين من المحلات التجارية لتوفر لك متعة التسوق، ولكل شقة حجم مختلف وتصاميم متعددة مما يسهل عليك اختيار الشقة المناسبة لك.

HIDD HEIGHTS

12



Hidd Heights Reception & Lobby



Coffee Shop, Outdoor Swimming Pool, Reception, Lobby

This photograph is a representation of the developer's interpretation of the building area and is not a reflection of the actual area within this project. The representation and its content can vary in the final result.



FACILITIES & AMENITIES

You will never want better amenities than those provided at Hidd Heights. Grab an invigorating cup of coffee in our coffee shop. Relax while you're floating in our swimming pool or hot tub spa.

Work up a sweat and progress toward your fitness goals at our gyms – one for men, another for women. Your children will always enjoy their playtime at our nursery and outdoor playground.

Entertaining yourself and your friends or business associates has never been easier than it is at Hidd Heights, as our complex features a multipurpose hall, a game room, a mini theater, and a coffee shop.

These and more await you at Hidd Heights. The facilities include:

- Ground Floor Lobby (Facing The Sea)
- Coffee Shop
- Swimming Pool
- Gymnasium / Sauna / Steam Room for men
- Gymnasium / Sauna / Steam Room for women
- Nursery
- Outdoor Kids Play Area
- Multi-Purpose Room
- Prayer Room for Men
- Prayer Room for Women
- Cinema
- Games Room for Adults

يوفر لك مبنى الحد هايتس وسائل راحة لا مثيل لها. حيث يمكنك الإسترخاء في بركة السباحة أو الحمامات الساخنة أو الاستمتاع باحتساء كوباً من القهوة الساخنة في المقهى.

كما يمكنك مزاوله الرياضة والاهتمام بلياقتك البدنية في صالة الألعاب الرياضية المخصصة للرجال أو للنساء. وسوف يتمتع أطفالك بقضاء وقت شيق في حضانتنا وصالة الالعاب الخارجية في الهواء الطلق.

إن عملية الترفيه عن نفسك مع الأصدقاء أو زملاء العمل لم تكن أسهل مما هي عليه في الحد هايتس ، حيث يتميز المجمع بمركز للأعمال، غرفة متعددة الاستخدامات، وغرفة ألعاب ومسرح صغير، ومقهى.

كل هذا وأكثر ينتظركم في الحد هايتس.

- بهو في الطابق الثالث (يطل على البحر)
- مقهى
- حمام سباحة
- صالة للألعاب الرياضية غرفة / سونا / بخار للرجال
- صالة للألعاب الرياضية غرفة / سونا / بخار للنساء
- حضانة
- منطقة العاب للاطفال في الهواء الطلق
- غرفة متعددة الاستخدامات
- غرفة للصلاة للرجال
- غرفة صلاة للنساء
- سينما
- غرفة العاب للكبار

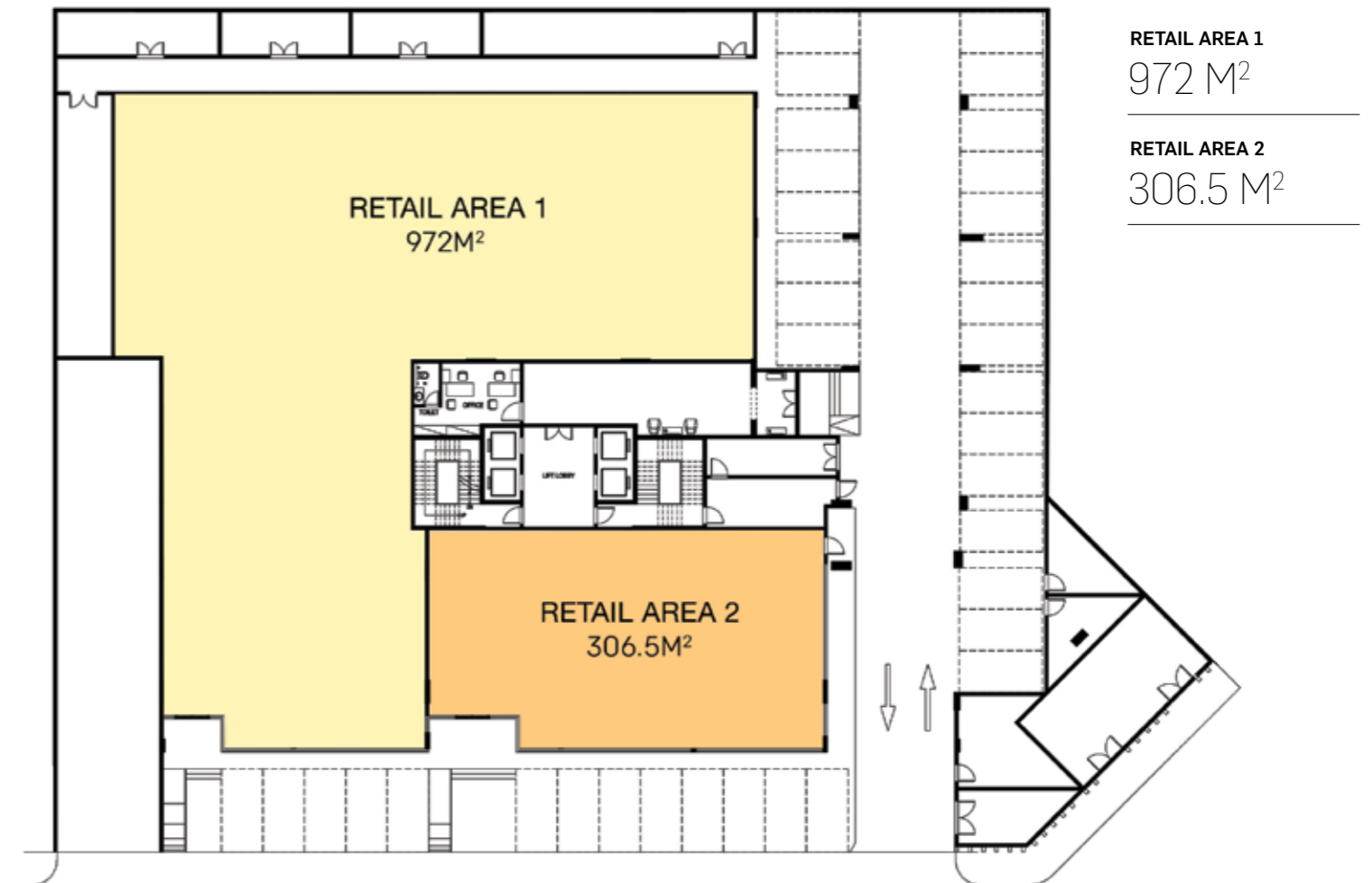


FLOOR PLANS

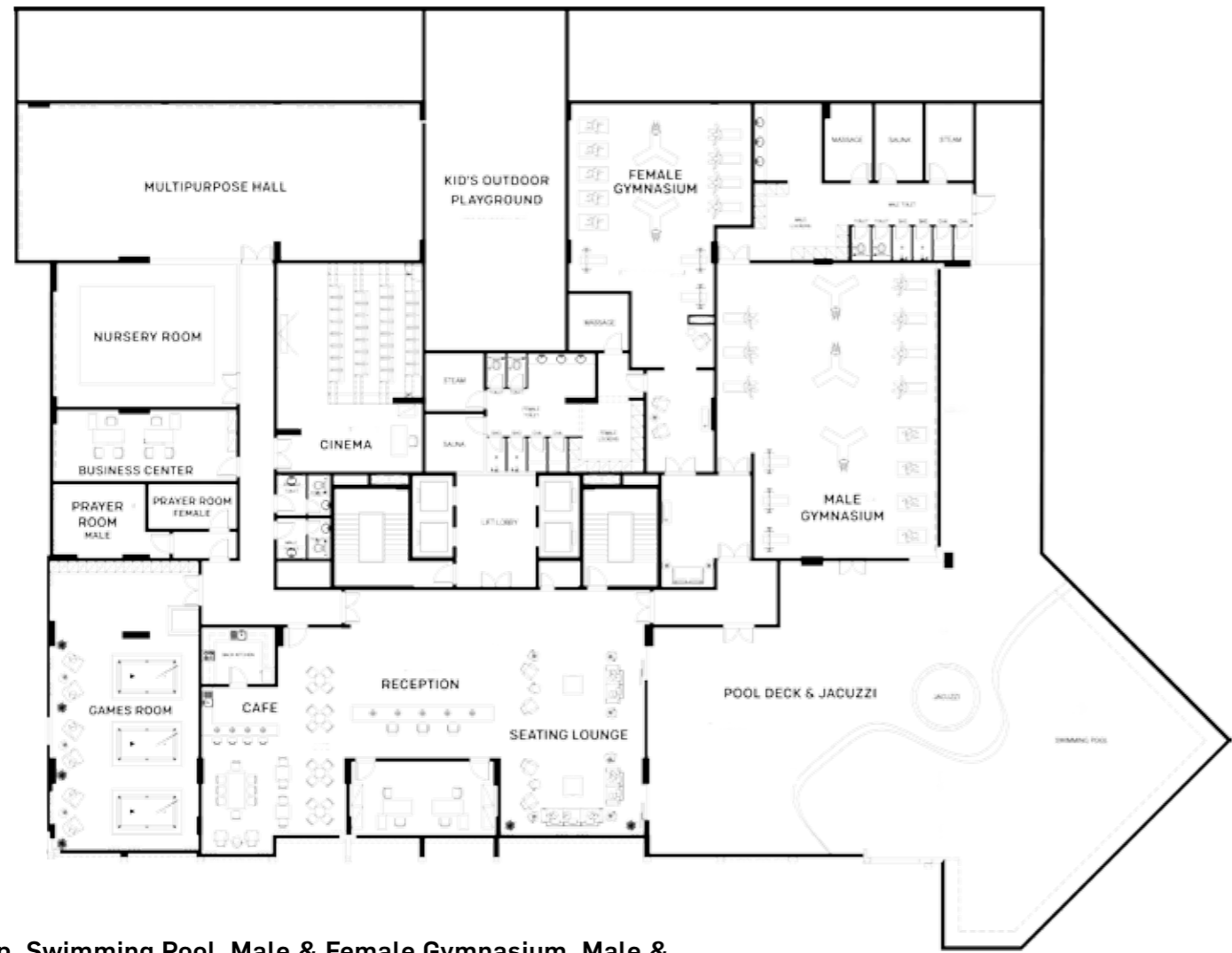


Reception Area

GROUND FLOOR FLOOR PLAN



RECREATIONAL FLOOR FLOOR PLAN



Coffee Shop, Swimming Pool, Male & Female Gymnasium, Male & Female Prayer Room, Multipurpose Room, Indoor & Outdoor Kid's Playing Area, Nursery, Multi-Purpose Hall, Games Room, Cinema

Bin Faqeeh reserves the right to make modifications and changes to features and finishes, brands, materials, building and landscape design, specifications, ceilings heights, number of floors, number of units, flooring patterns, and floor plans without notification. Approximate sizes are computed from the outside face of exterior walls. The same unit type may vary from floor to floor and/or be slightly altered. All illustrations reflect the artist's and architect's interpretation of the project. The total size of the unit is an approximate estimation and can vary.



20

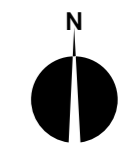
HIDD HEIGHTS



Pool Area



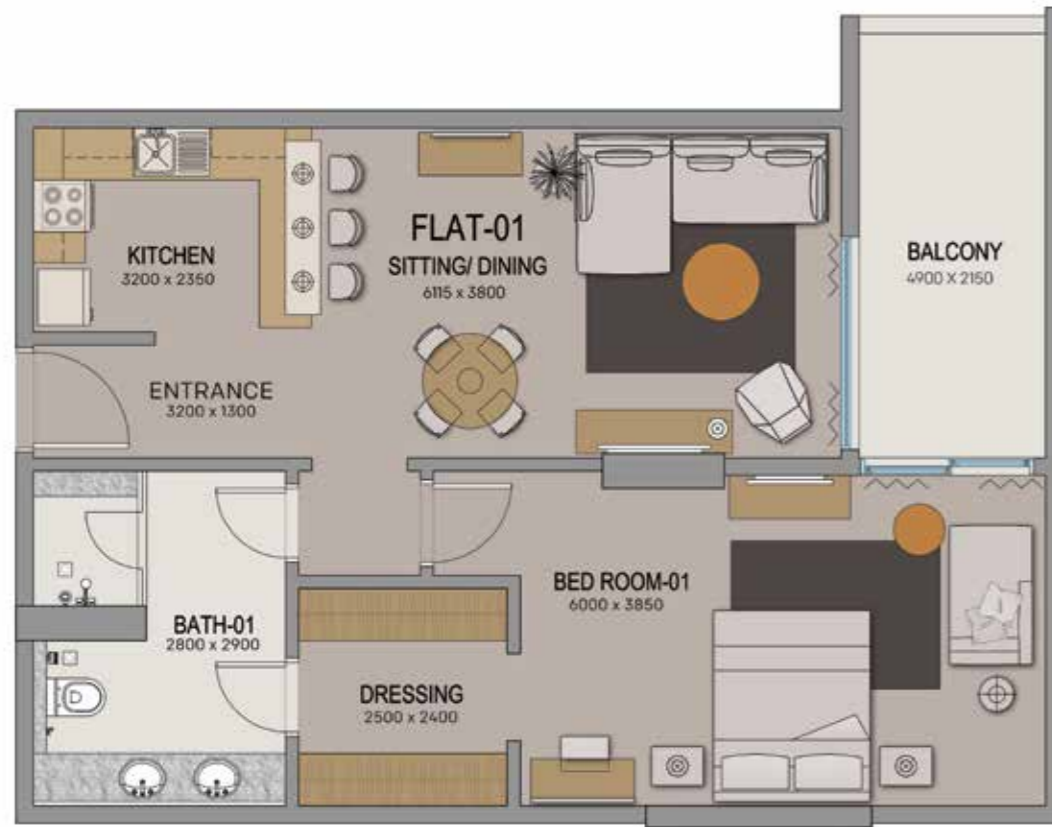
TYPICAL FLOOR PLAN





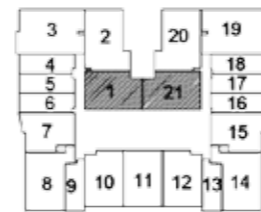
One-Bedroom Apartment Unit

1-BEDROOM TYPE C (1 & 21)



4TH FLOOR
97 M²

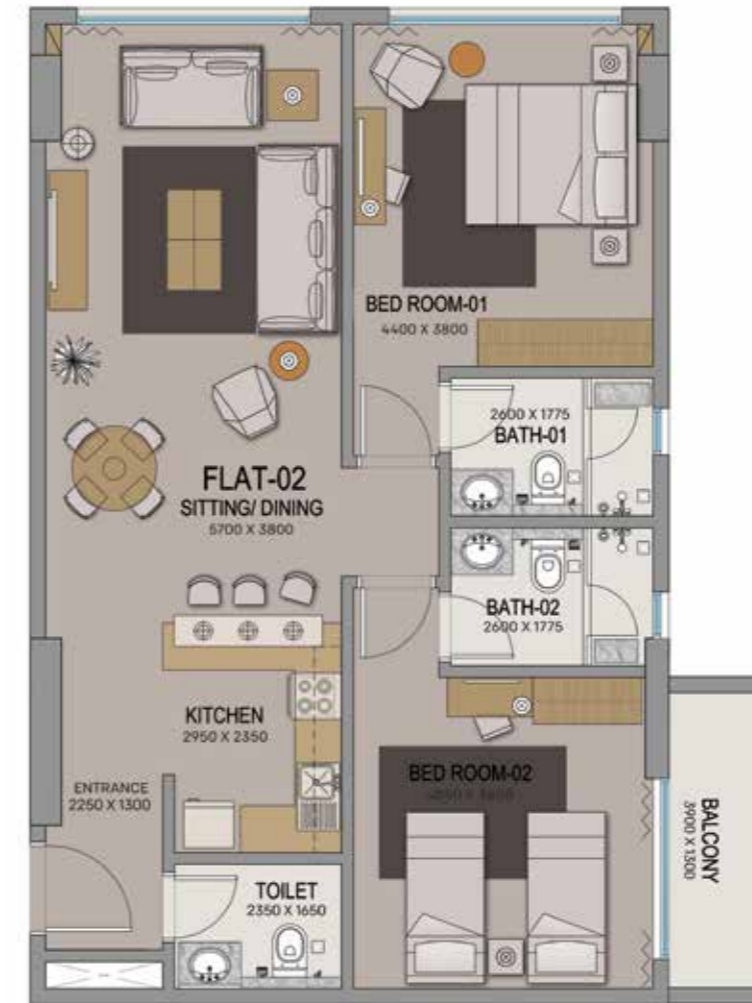
5TH TO 12TH FLOOR
91 M²



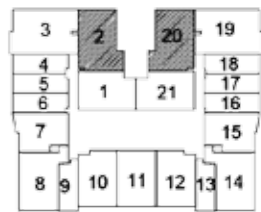
26

HIDD HEIGHTS

2-BEDROOM TYPE G (2 & 20)



AREA
104.10 M²

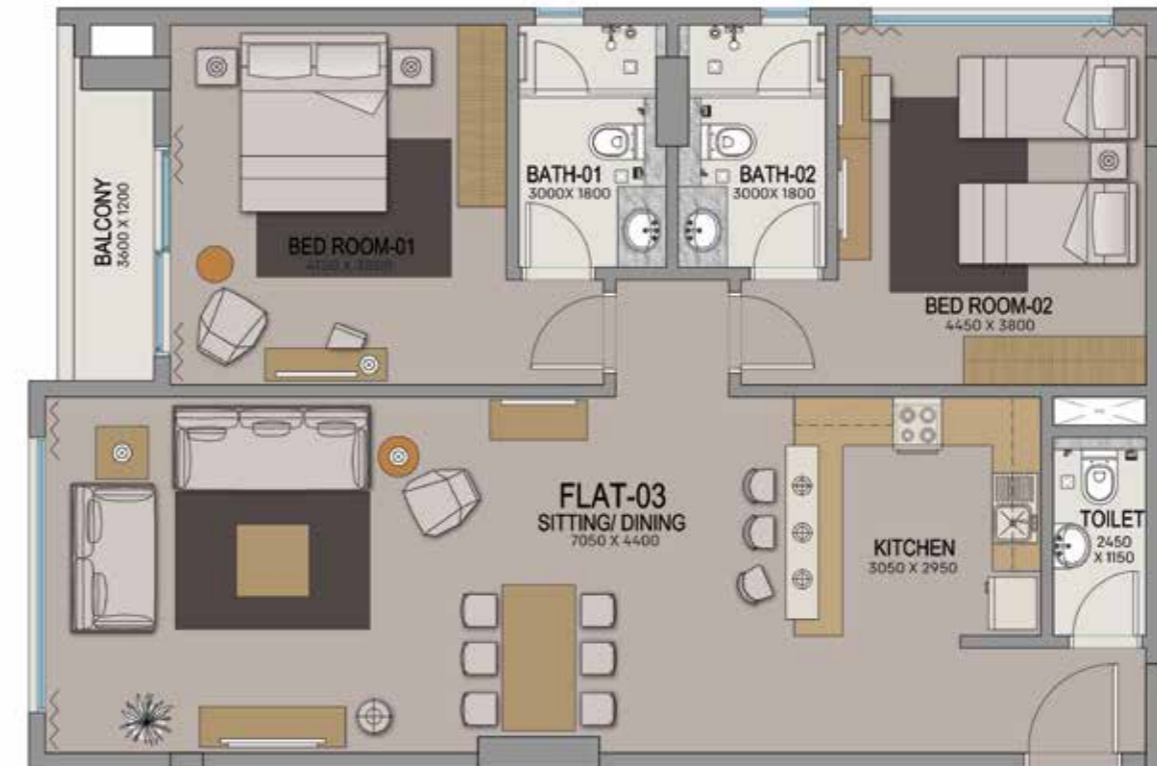


27

KINGDOM OF BAHRAIN



2-BEDROOM TYPE H (3 & 19)

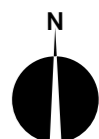
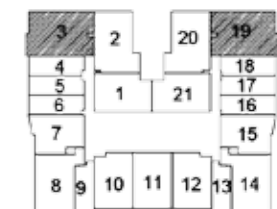


4TH & 5TH FLOOR
123 M²

6TH FLOOR
121 M²

7TH FLOOR
122.4 M²

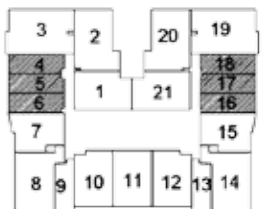
8TH - 12TH FLOOR
123.4 M²



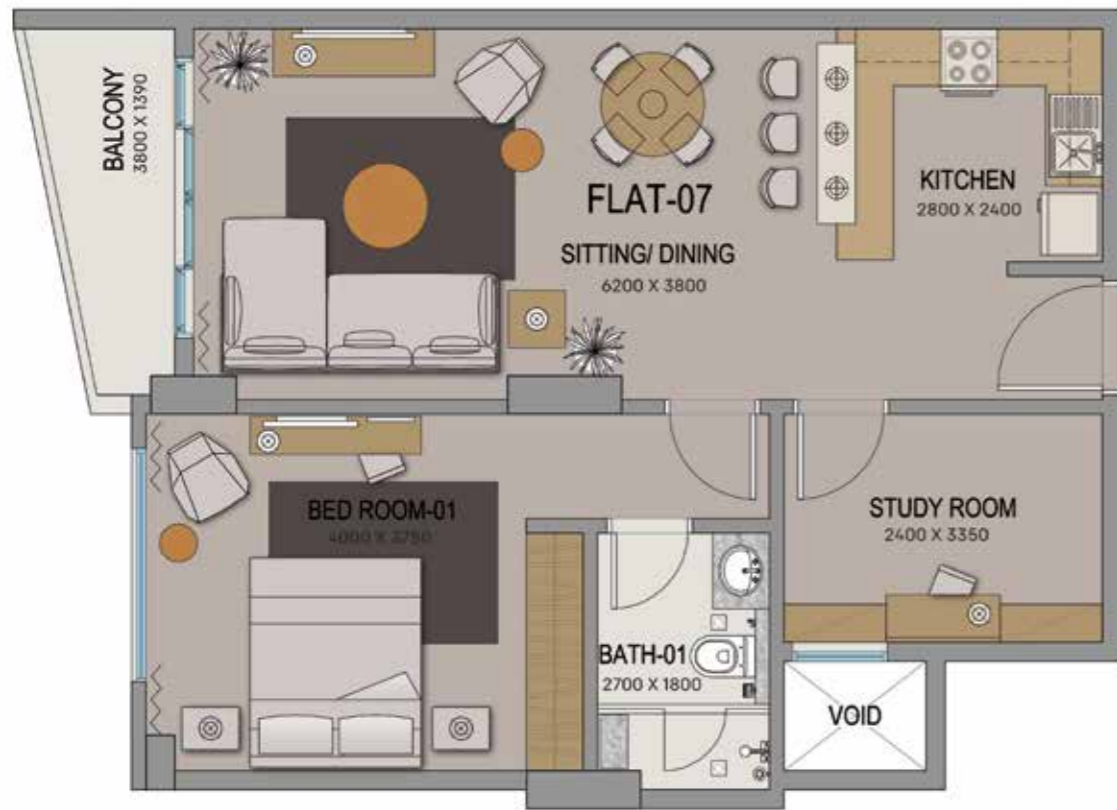


STUDIO TYPE A (4, 5, 6, 16, 17, & 18)

AREA
45 M²

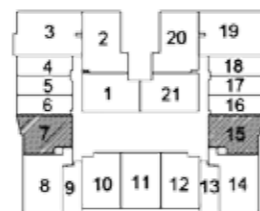


1-BEDROOM TYPE D (7 & 15)

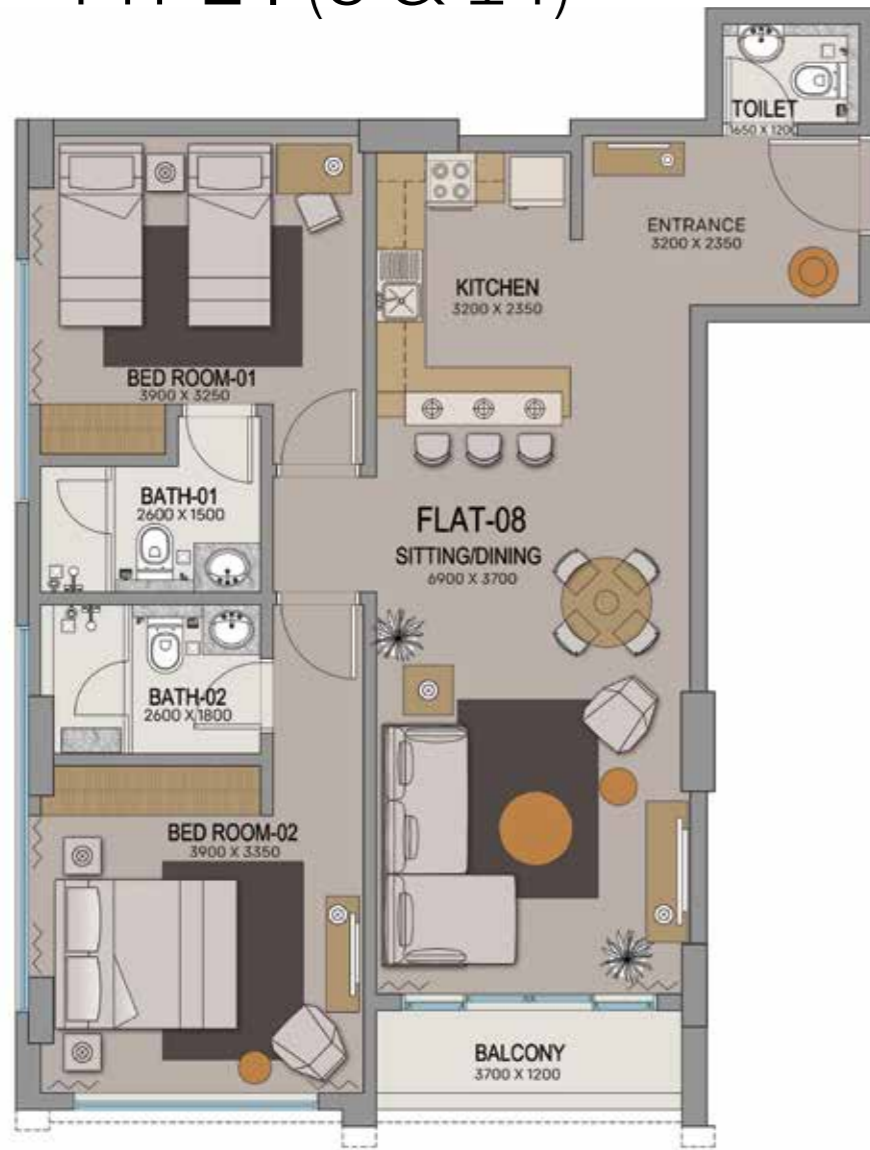


4TH - 12TH FLOOR
FLAT 7
79.6 M²

4TH - 12TH FLOOR
FLAT 15
80 M²



2-BEDROOM TYPE I (8 & 14)

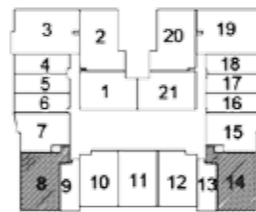


4TH & 5TH FLOOR
102.4 M²

6TH FLOOR
98.8 M²

7TH FLOOR
101.2 M²

8TH - 12TH FLOOR
103 M²



34

HIDD HEIGHTS





STUDIO TYPE B (9 & 13)

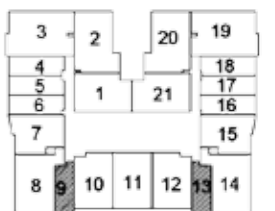


4TH & 5TH FLOOR
40 M²

6TH FLOOR
38 M²

7TH FLOOR
39.3 M²

8TH - 12TH FLOOR
40.3 M²





1-BEDROOM TYPE E (10 & 12)

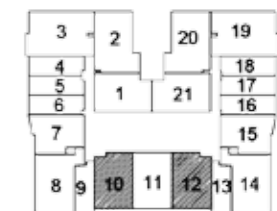


4TH & 5TH FLOOR
89 M²

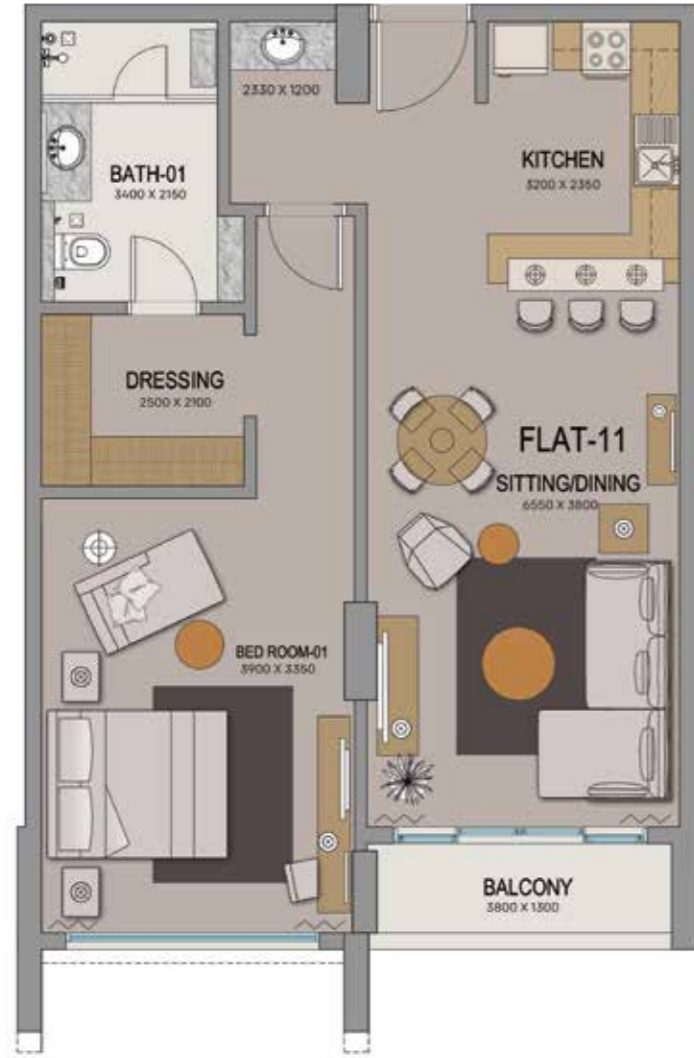
6TH FLOOR
85.6 M²

7TH FLOOR
88 M²

8TH - 12TH FLOOR
89.8 M²



1-BEDROOM TYPE F (11)

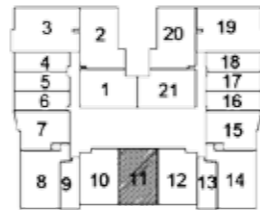


4TH & 5TH FLOOR
91.2 M²

6TH FLOOR
87.6 M²

7TH FLOOR
90 M²

8TH - 12TH FLOOR
91.8 M²



40

HIDD HEIGHTS







BIN FAQEEH

REAL ESTATE INVESTMENT
COMPANY S.P.C.

Phone: +973 77 144 144, Fax: +973 77 155 155
P.O. Box 20007, Manama, Kingdom of Bahrain

 @binfaqeeh_co

binfaqeeh.com