



**THE GRAND**



THE GRAND / KINGDOM OF BAHRAIN

WHERE LUXURY  
& BEAUTY FIND  
HARMONY



BF

BIN FAQEEH

REAL ESTATE INVESTMENT  
COMPANY S.P.C.

# ABOUT BIN FAQEEH

## عن بن فقيه

Bin Faqeeh Real Estate Investment Company was founded in Bahrain in 2008, and our driving ambition has always been to develop the most desirable, high quality real estate available. Our sustained focus and commitment has earned us a reputation as a leading real estate creator in the Kingdom.

Bin Faqeeh oversees every aspect of a property's lifecycle, from construction and development to appraisal and property management, and we ensure that every step of the process is carried out to the highest possible standards.

With our growing track record of success and our ongoing commitment to building trust with all of our clients, Bin Faqeeh is a partner in luxury you can count on.

تأسست شركة بن فقيه للاستثمار العقاري في البحرين في عام ٢٠٠٨ لتطوير العقارات وتوفير أعلى مستويات الجودة والقيمة. وعلى نطاق واسع الآن، تعتبر شركة بن فقيه الشركة الرائدة في مجال العقارات في المملكة.

تُشرف بن فقيه على كل جانب من جوانب دورة حياة العقار، بدءاً من البناء والتطوير، ووصولاً إلى مرحلة التقييم وإدارة العقار، مع ضمان تنفيذ كل خطوة من خطوات العملية بأعلى المعايير الممكنة.

تلتزم بن فقيه بتعزيز والحفاظ على علاقات الثقة مع كل من يقوم بأعمال تجارية معها، ويسعون إلى تمثيل شريك يمكنك الاعتماد عليه في تقديم حياة مترفة.





# LOCATION MAP





# LOCATION & LANDMARKS

## الموقع و عن المعالم

The Grand is located in a pleasant neighbourhood that's conveniently close to lively centres of work and play. Only 20 minutes from Bahrain International Airport, the Grand rises to an impressive 34 storeys above the highly desirable Seef district on Manama's northern shore; near enough to the ocean to catch the breeze and just a stone's throw from the bustling, cosmopolitan centre of Bahrain's capital.

The King Faisal Highway is right on the doorstep, offering quick and easy access to all local destinations. Three of the largest malls are close by and offer a great array of shopping choices, while business hubs in this rapidly growing financial centre boast the headquarters of both Ahli United Bank and CITI, the two most highly reputed banks in Bahrain.

Reef Island is a near neighbour, an attractive, purpose-built residential atoll that can also be enjoyed by visitors, who can watch the world go by at one of its coffee shops or taste varied cuisine in its fine restaurants.

يقع ذا غراند في حي ساحر للغاية مع العديد من مراكز الأعمال والترفيه المفعمة بالحياة، على بعد ٢٠ دقيقة فقط من مطار البحرين الدولي، ويرتفع ذا غراند إلى علو ٣٤ طابقاً رائعاً فوق ضاحية السيف الجذابة عند الساحل الشمالي للمنامة، بالقرب من المحيط ذو النسيم العليل، وعلى مرمى حجر من قلب عاصمة البحرين العالمية المفعمة بالنشاط.

ويقع شارع الملك فيصل السريع على مقربة كبيرة منه، مما يوفر الوصول السهل و الفوري لجميع الوجهات المحلية. وبالقرب تقع ثلاثة من أكبر المجمعات التجارية، التي توفر مجموعة كبيرة من خيارات التسوق، في حين أن مراكز الأعمال، التي تتمركز في هذا المركز المالي المتنامي بسرعة، تزدهر بتواجد المقر الرئيسي لكل من البنك الأهلي المتحد وسي تي بنك، وهما أكثر البنوك شهرة في البحرين.

جزيرة الريف التي تقع في الجوار القريب، هي جزيرة مرجانية سكنية جذابة صممت خصيصاً ليستمتع فيها السكان والزوار، بقضاء أجمل الأوقات في أحد المقاهي، أو تذوق المأكولات المتنوعة في مطاعمها الراقية.



THE GRAND







# ABOUT THE GRAND

## حول جراند

The tower is 152 metres tall and sits on 2,241 square metres of land. The views it offers are uniformly beautiful and its own aspect is no less attractive. Alternating light and dark materials stripe the outer surface by day and are no less elegant when lit by night. 34 floors of residential apartments sit atop a 5-storey podium that houses a host of luxurious amenities.

يبلغ طول البرج ١٥٢ متراً، ويقع على مساحة ٢,٢٤١ متر مربع، ويتميز بإطلالاته الرائعة والفريدة من نوعها، وشكله المميز الذي لا يقل جاذبية عنها. فالأضواء المتناوبة والمواد الداكنة تخطط السطح الخارجي للبرج خلال النهار، ولا تقل روعة وجمال عندما تضاء وتتلاشى في الليل. ويقع ٣٤ طابقاً من الشقق السكنية الفخمة فوق منصة من ٥ طوابق تضم مجموعة من المرافق الفاخرة.





# THE GRAND INTERIOR

## جراند التصميم الداخلي

Featured accommodation consists of 1 bed, 2 bed and duplex apartments, all with balconies, and each unit benefits from a very high floor to ceiling glass façade affording grand sea views.

Each home interior offers comfort, luxury and style, with sleek contemporary furnishings and fittings, subtle complimentary colour schemes and tasteful decoration throughout.

Apartment sizes range from 78 to 128 square metres, each boasting tall curtain walls with an ocean of reflective glass that both minimize the sun's glare as they flood your home with natural light and offer a panorama of stunning views as well.

Superbly appointed modern kitchens make the most of available space with thoughtfully integrated appliances, and bathrooms are tiled to perfection and complimented by contemporary furniture chosen for their understated style. Living and dining areas share the same floor to ceiling windows, and should you need to step out and fill your lungs with sea air, each apartment comes with its own balcony.

The Grand offers the down to earth comforts of home in a sky-high setting that you'll love.

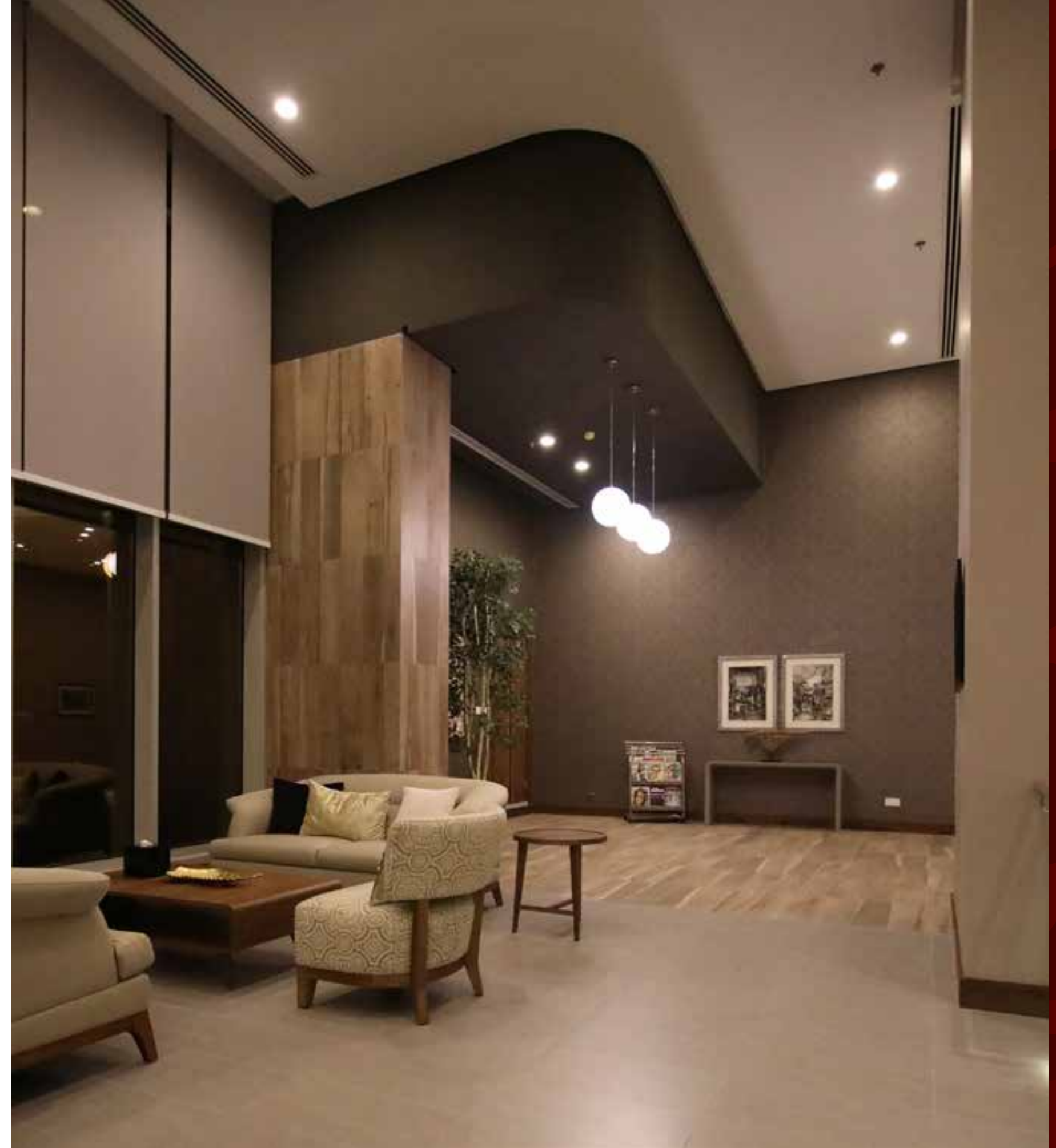
تتكون أماكن الإقامة المميزة من شقق بها غرفة نوم، أو غرفتين نوم، أو شقق دوبلكس، وجميعها لديها شرفات، وتستفيد كل وحدة في الطابق من واجهة زجاجية عالية جداً، من الأرض إلى السقف، بحيث تمكن السكان والزوار من الاستمتاع بالإطلالات البحرية الخلابة.

يوفر التصميم الداخلي لكل بيت الراحة والفخامة والأناقة، مع المفروشات والتجهيزات المعاصرة، والألوان التكميلية الخفية والديكور ذو الذوق الرفيع.

تتراوح مساحة الشقق بين ٧٨ و ١٢٨ متراً مربعاً، وتتميز كل منها بستائر طويلة للجدران وتحاط بالزجاج العاكس الذي يقلل من وهج الشمس لأنه يغمر المنزل بالضوء الطبيعي ويقدم إطلالة بانورامية للمناظر الخلابة.

وتحتوي الشقق على مطابخ حديثة مجهزة بشكل رائع، وتستفيد من المساحة المتوفرة من خلال أجهزة متكاملة، وحمامات مبلطة بإتقان وبأثاث معاصر مختار بعناية. وغرف المعيشة وغرفة تناول الطعام لها نفس النوافذ من الأرض إلى السقف، وكل شقة تأتي مع شرفة خاصة بها للخروج وتنفس هواء البحر النقي.

يوفر جراند وسائل الراحة والرفاهية في مساكن شاهقة الارتفاع والتي ستحبها حتماً.







Movie Theatre / Gymnasium / Outside Swimming Pool

# FACILITIES & AMENITIES

## المرافق

The Grand has something for everyone. Enjoy a swim in the indoor pool, or splash with the kids in the outdoor one. Unwind in the jacuzzi, hit a strike in the bowling hall, or line up the perfect shot in the billiards hall. Outwit your opponent with a well disguised shot on the squash court or relax and take in a film at the movie theatre.

Take out the day's stresses on a variety of machines and weights in the ladies' and gents' gyms, then cleanse your pores in the steam rooms. Chat with friends in the coffee shop, or in the party hall, make all those important calls in the business centre or cook up a few choice treats in the barbeque area too.

With so many choices on offer, The Grand has everything that you might need to tire yourself out and then everything you might need to help you relax again afterwards!

يقدم ذا غراند شيئاً مميزاً لكل فرد ليتناسب مع جميع الأذواق، حيث يمكنك الاستمتاع بالسباحة في حمام السباحة الداخلي أو السباحة مع الأطفال في الهواء الطلق في حمام السباحة الخارجي، كما يمكنك الاسترخاء في الجاكوزي، أو اللعب في قاعة البولينج، أو قاعة البلياردو مع الأصدقاء. اغلب خصمك بلقطات جيدة في ملعب الاسكواش أو استرخ في مسرح السينما.

تخلص من الضغوط اليومية من خلال مجموعة متنوعة من الآلات والأوزان في الصالات الرياضية للسيدات والرجال، ثم توجه إلى حيث النظافة والاسترخاء في غرف البخار. ويمكنك الدردشة مع الأصدقاء في المقهى، أو في قاعة الحفلات، وإجراء تلك المكالمات المهمة في مركز الأعمال أو طهي بعض الأطعمة الشهية في منطقة الشواء.

مع الكثير من الخيارات المتاحة، ذا غراند لديه كل ما تحتاجه لتشغل يومك، ومن ثم كل ما تحتاجه لمساعدتك على الاسترخاء بعد ذلك!



THE GRAND





Bowling Area



Coffee Shop





THE GRAND / KINGDOM OF BAHRAIN

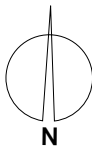
# FLOOR PLANS





# 1ST TYPICAL FLOOR PLAN

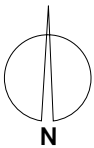
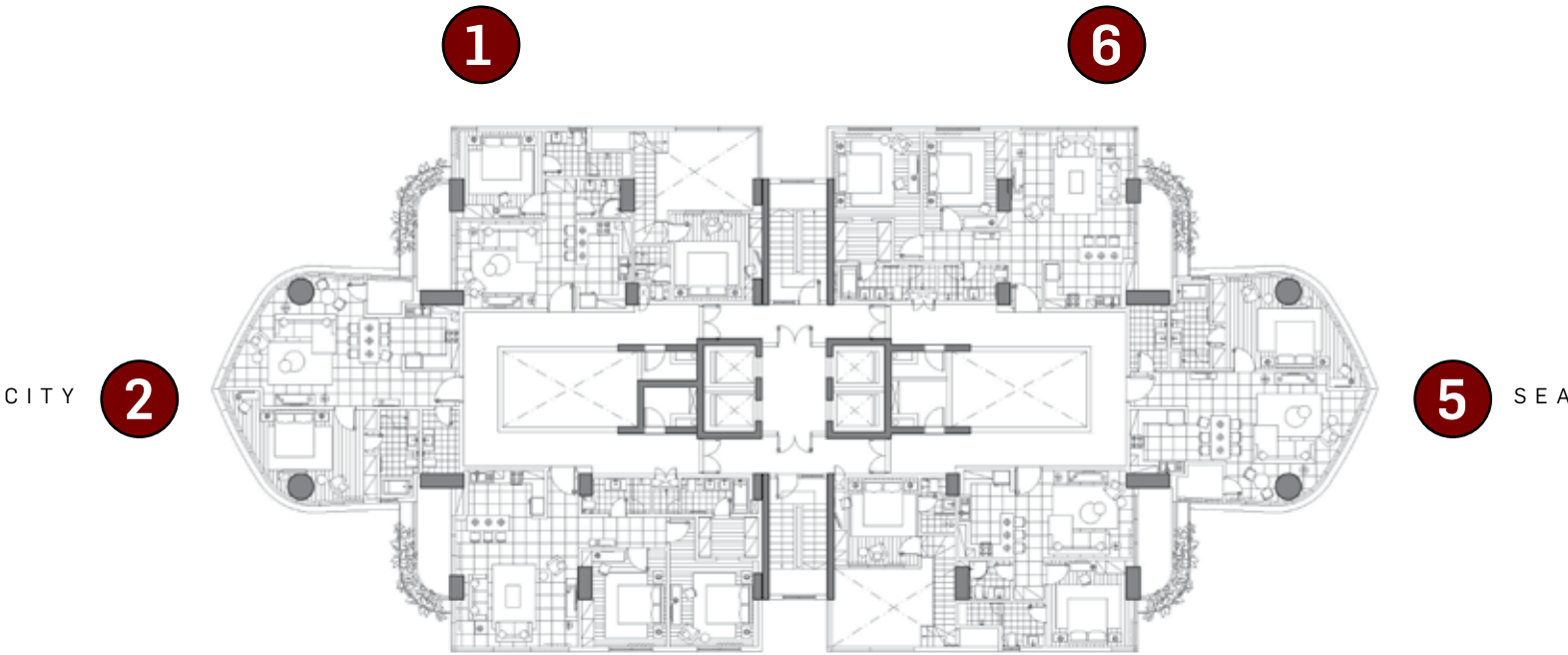
FLOORS - 6, 8, 10, 12, 14, 16, 18, 20, 22, 24, 26, 28, 30, AND 32



THE GRAND

# 2ND TYPICAL FLOOR PLAN

FLOORS - 7, 9, 11, 13, 15, 17, 19, 21, 23, 25, 27, 29, 31, AND 33



THE GRAND

# UNIT TYPE LOCATION

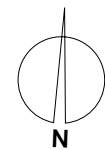


DIAMOND  
100.00m<sup>2</sup>

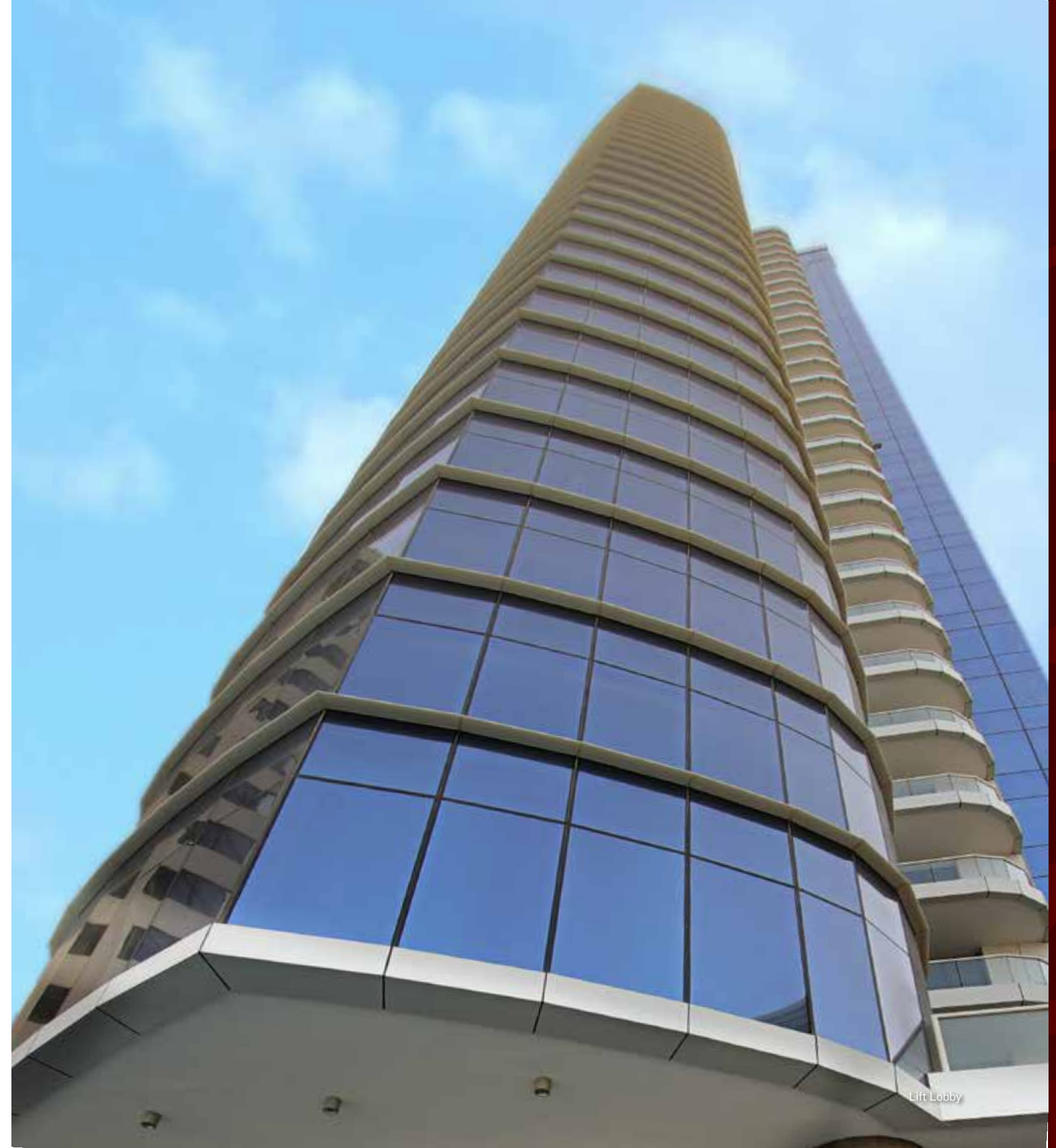
EMERALD  
78.00m<sup>2</sup>

RUBY  
128.00m<sup>2</sup>

AMBER  
75.00m<sup>2</sup>



THE GRAND



Lift Lobby

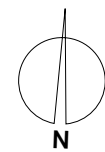


# AMBER

## LEVEL 1

AREA

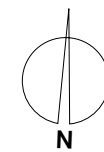
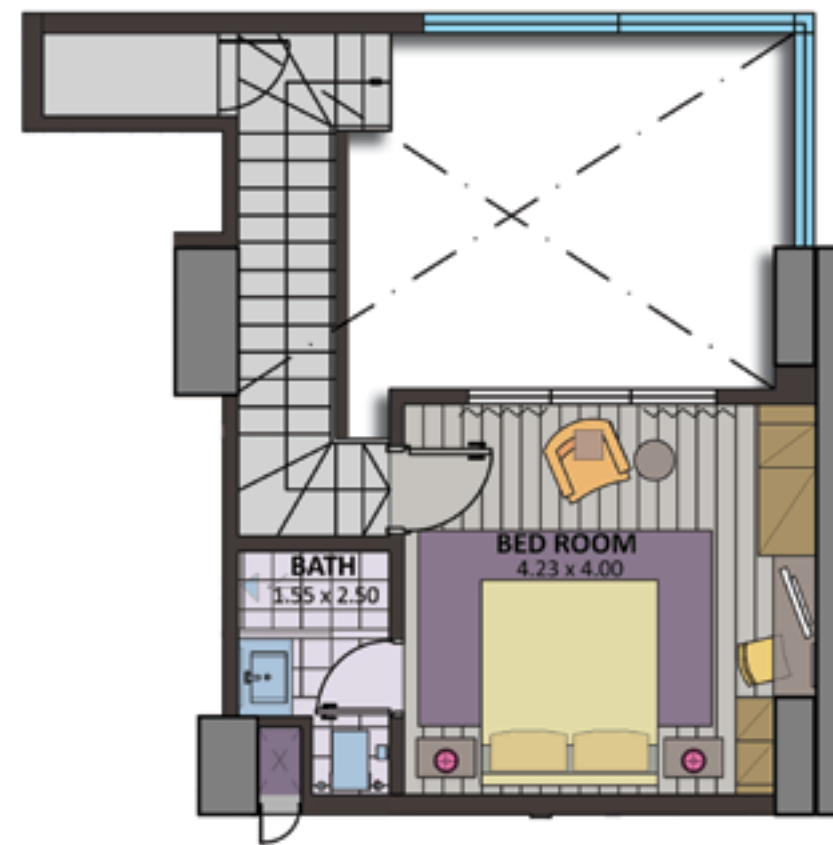
71.00m<sup>2</sup>



Bin Faqeeh reserves the right to make modifications and changes to features and finishes, brands, materials, building and landscape design, specifications, ceilings heights, number of floors, number of units, flooring patterns, and floor plans without notification. Approximate sizes are computed from the outside face of exterior walls. The same unit type may vary from floor to floor and/or be slightly altered. All illustrations reflect the artist's and architect's interpretation of the project. The total size of the unit is an approximate estimation and can vary.



## LEVEL 2



Bin Faqeeh reserves the right to make modifications and changes to features and finishes, brands, materials, building and landscape design, specifications, ceilings heights, number of floors, number of units, flooring patterns, and floor plans without notification. Approximate sizes are computed from the outside face of exterior walls. The same unit type may vary from floor to floor and/or be slightly altered. All illustrations reflect the artist's and architect's interpretation of the project. The total size of the unit is an approximate estimation and can vary.

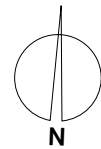


APARTMENT UNIT

# EMERALD

AREA

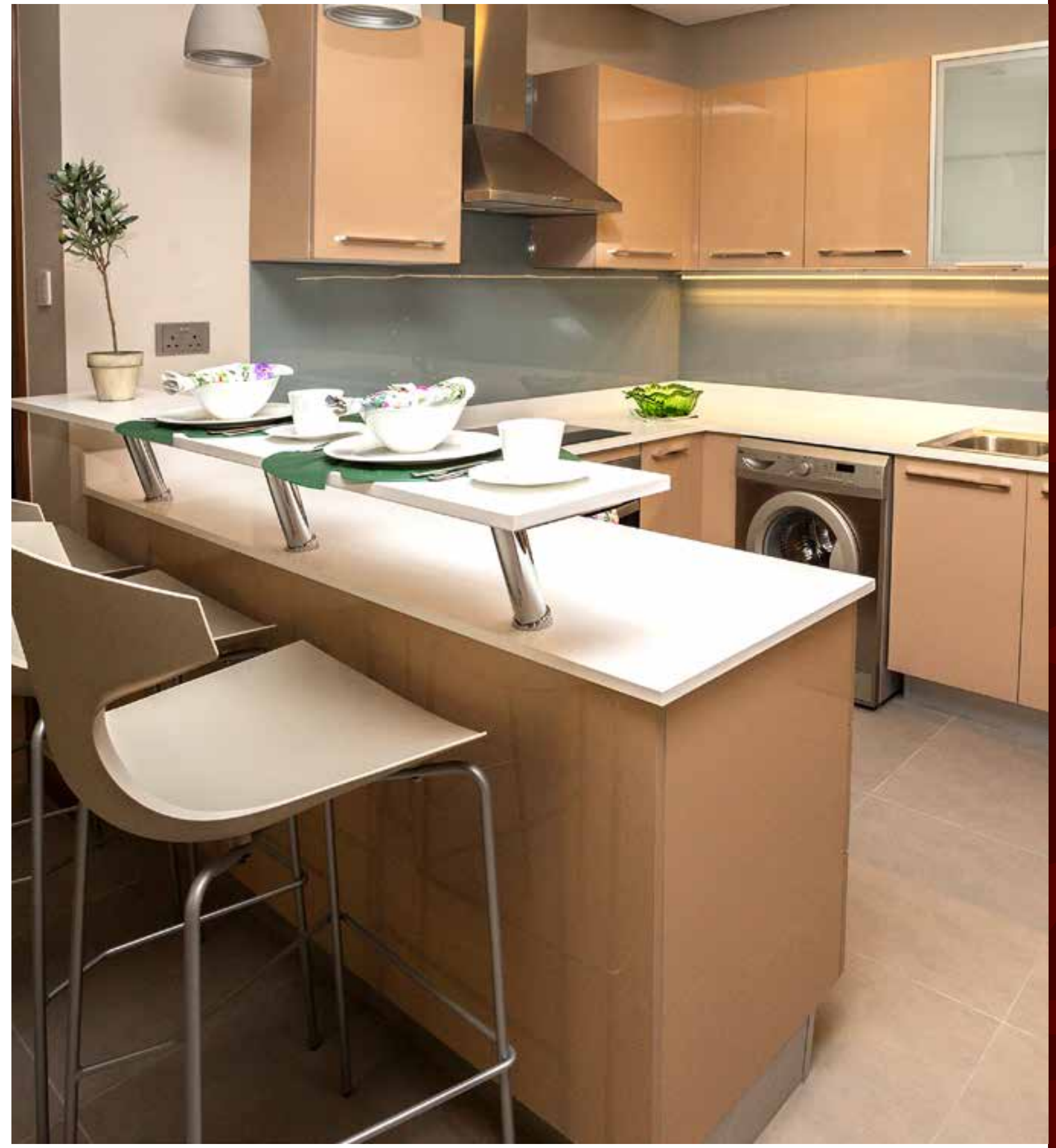
75.00m<sup>2</sup>



Bin Faqeeh reserves the right to make modifications and changes to features and finishes, brands, materials, building and landscape design, specifications, ceilings heights, number of floors, number of units, flooring patterns, and floor plans without notification. Approximate sizes are computed from the outside face of exterior walls. The same unit type may vary from floor to floor and/or be slightly altered. All illustrations reflect the artist's and architect's interpretation of the project. The total size of the unit is an approximate estimation and can vary.



THE GRAND



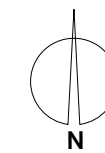




APARTMENT UNIT

# RUBY

AREA  
**122.00m<sup>2</sup>**



Bin Faqeeh reserves the right to make modifications and changes to features and finishes, brands, materials, building and landscape design, specifications, ceilings heights, number of floors, number of units, flooring patterns, and floor plans without notification. Approximate sizes are computed from the outside face of exterior walls. The same unit type may vary from floor to floor and/or be slightly altered. All illustrations reflect the artist's and architect's interpretation of the project. The total size of the unit is an approximate estimation and can vary.



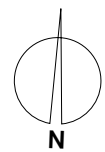
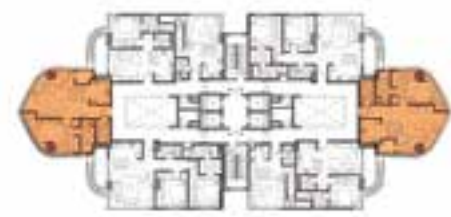


APARTMENT UNIT

# DIAMOND

AREA

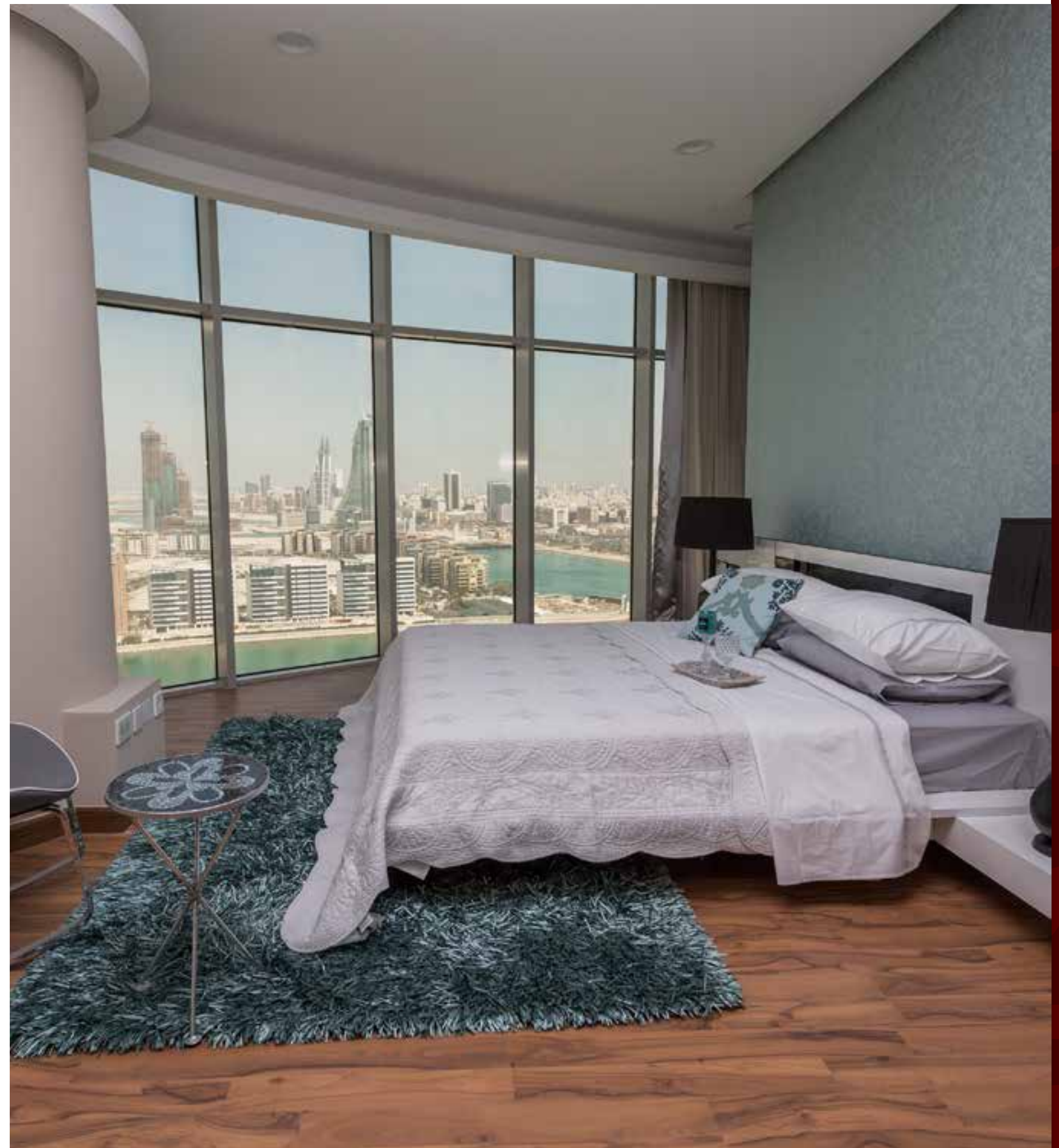
94.00m<sup>2</sup>



Bin Faqeeh reserves the right to make modifications and changes to features and finishes, brands, materials, building and landscape design, specifications, ceilings heights, number of floors, number of units, flooring patterns, and floor plans without notification. Approximate sizes are computed from the outside face of exterior walls. The same unit type may vary from floor to floor and/or be slightly altered. All illustrations reflect the artist's and architect's interpretation of the project. The total size of the unit is an approximate estimation and can vary.



THE GRAND









**THE GRAND**





**BIN FAQEEH**  
REAL ESTATE INVESTMENT  
COMPANY S.P.C.

Tel: +973 77144144 | Fax: +973 77155155

[www.binfaqeeh.com](http://www.binfaqeeh.com)

P.O. Box 20007, Manama

Kingdom of Bahrain



@binfaqeeh\_co