





## ABOUT BIN FAQEEH



**BIN FAQEEH**  
REAL ESTATE INVESTMENT  
COMPANY S.P.C.

## A real estate leader in the Kingdom

Bin Faqeeh Real Estate Investment Company was founded in Bahrain in 2008 to develop real estate of the highest quality and desirability. Bin Faqeeh is now widely recognized as a clear real estate leader in the Kingdom.

Bin Faqeeh oversees each aspect of a property's lifecycle, from construction and development to appraisal and property management, ensuring that every step of the process is carried out to the highest possible standard.

Bin Faqeeh is committed to fostering and maintaining relationships of trust with everyone with whom they do business, and they strive to represent a partner in luxury you can count on.

### Limited 5

Bin Faqeeh has officially launched its impressive five year plan known as the "Limited 5" with Waterbay project. "Limited 5" plan entails the launch of an exclusive limited edition project each year for five years starting from 2015.

## عن بن فقيه

## شركة عقارية رائدة في المملكة

تأسست شركة بن فقيه للاستثمار العقاري في البحرين عام ٢٠٠٨، بهدف تطوير مشاريع عقارية وفق أعلى معايير الجودة. نجحت شركة بن فقيه في بناء سمعة مرموقة باعتبارها شركة عقارية رائدة في مملكة البحرين.

تشرف شركة بن فقيه على جميع مراحل التطوير العقاري، بدءاً من البناء والتطوير إلى تقييم وإدارة العقارات، بما يضمن إنجاز كل خطوة من المشروع وفق أعلى المعايير المتوفرة.

وتلتزم الشركة ببناء علاقات وثيقة قائمة على الثقة مع جميع الأطراف التي تتعامل معها، وتسعى جاهدة إلى أن تكون شريكاً موثوقاً يعتمد عليها.

### ليميتد ٥

دشنت شركة بن فقيه للاستثمار العقاري خطتها الخمسية تحت مسمى "ليميتد ٥" ابتداءً مع مشروع واتر بيه، والطامحة إلى إنشاء عدد من المشاريع العقارية الحصرية لكل عام من أعوامها الخمسة، بدءاً من عام ٢٠١٥.



ABOUT BAHRAIN BAY

عن بحرين باي

## A master plan rising out of the Kingdom's sea.

Bahrain Bay is a \$2.5 billion waterfront development on the northern coast of Manama. It took 6 years for this 500,000 sqm to rise from the sea to become a premier location for residential, commercial, retail, tourism, community facilities, and public amenities in the Kingdom. Each site has the highest amount of visibility, making every project a prime establishment.

Bahrain Bay is easily accessible from the mainland via two multi-lane causeways and the North Manama Causeway. It is unparalleled in the region for its sustainability and innovative central air system that provides air conditioning in every building.

For the past 9 years, Bahrain Bay continued to attract international investors - thanks to the various awards it received throughout the years, including the 2010 Best Mixed Use Development Arabia and Best Mixed Use Development Bahrain (Arabian Commercial Property Awards with Bloomberg Television), 2010 Best Mixed-Use Development Category, and 2007 International Arch of Europe by Business Initiative Directions.

## مخطط رئيسي في وسط البحر

بعد خليج البحرين مشروعاً يواجهه مائة تبلغ تكلفته ٢.٥ مليار دولار ويقع على الساحل الشمالي لمدينة المنامة. وقد استغرق ٦ سنوات لبناء ٥٠٠ ألف متر فوق البحر وبمهد لإقامة العديد من المشاريع السكنية والتجارية والسياحية ووحدات التجزئة والمرافق المجتمعية والمنشآت العامة في المملكة. ويتمتع كل موقع بإمكانات هائلة تجعل من كل قطعة أرض مشروعاً فريداً من نوعه.

يمكن الوصول بسهولة إلى خليج البحرين عبر الجسور متعددة المسارات وجسر شمال المنامة. ويتميز المشروع بمكانة لا تضاهي في المنطقة نظراً لما يتمتع به من نظام تكييف مركزي مبتكر ومستدام.

وقد واصل خليج البحرين على مدى التسع سنوات الماضية جذب المستثمرين العالميين، حيث فاز بالعديد من الجوائز التقديرية رفيعة المستوى على مدى السنوات، بما في ذلك جائزة أفضل مشروع عربي متعدد الاستخدامات، وأفضل مشروع متعدد الاستخدامات في البحرين (جوائز بلومبيرج للعقارات العربية)، وأفضل مشروع من فئة المشاريع متعددة الاستخدامات لعام ٢٠١٠، وجائزة أرك إنترناشيونال الأوروبية من مبادرات الأعمال.

## LANDMARKS

## عن المعالم

العديد من  
المعالم المذهلة  
على بعد خطوات

يقع واتر بي بالقرب من العديد من المعالم الهامة في المملكة بما في ذلك فندق فورسيزونز ومقر بنك اركابيتا الفخم، وفندق ويندهام غراند وشركة أكسا للتأمين وبنك البركة

كما من المتوقع افتتاح مجمع الأفنيوز في عام ٢٠١٧ الذي يوفر مساحة ١.٥ كلم على الكورنيش، تشمل على وحدات تجزئة، ودار سينما، ومناطق للألعاب، وممرات مغطاة، وحديقة عامة، وسوق داخلي، والعديد من المطاعم والمقاهي.

Stunning landmarks  
within a few steps  
reach

Waterbay is within reach of several landmarks in the Kingdom, including The Four Seasons Hotel, the breathtaking Arcapita headquarters, AXA Insurance Headquarters, Wyndham Grand Hotel and Al-Baraka Banking Group building.

In 2017, The Avenues is expected to open and provide a 1.5 km cornice that includes retail outlets, movie theatres, play areas, arcades, public park, indoor market, and various restaurants and cafés.



## ABOUT WATERBAY

## عن واتر باي

## A stellar oasis of luxury, where water meets its bay

Waterbay is the new standard for luxury in Manama. The Kingdom of Bahrain, well-known for luxurious establishments, will now have a higher standard as the newest creation of Bin Faqeeh intends to challenge the status quo.

Taking advantage of the fertile lands of Manama, Bin Faqeeh secured the most desirable land along the shores of Bahrain Bay to build a stunning ten-storey structure.

The land will hold various units, from 1-bedroom apartments to 4-bedroom penthouse suites – in addition to a 2-floor basement parking for its residents – all designed to provide comfort, convenience, and satisfaction.

## واحة رائعة من الفخامة حيث يلتقي الماء بخليجها (بشواطئها)

واتر باي عنوان جديد للفخامة في المنامة. يقدم واتر باي معايير جديدة للرفق في مملكة البحرين المعروفة بمبانيها الفخمة، حيث تضيئ أحدث إبداعات شركة بن فقيه سماء المدينة متفوقة على مثيلاتها.

تستفيد شركة بن فقيه من الأراضي الشاسعة المتوفرة في المنامة، حيث استحوذت على واحدة من أفضل الأراضي الواقعة على ساحل خليج البحرين لتشييد مبنى مبهر يتألف من عشرة طوابق.

وسوف يضم المبنى وحدات متنوعة المساحات تبدأ من شقق ستديو وشقق من غرفة واحدة، وغرفتين، و ثلاث غرف نوم إلى وحدات بنتهاوس مكونة من أربع غرف، بالإضافة إلى طابقين مخصصو لمواقف سيارات القاطنين، وجميعها مصمم لتوفير أعلى مستويات الراحة.

## A stunning edifice evocative of the island's nautical roots.

This oasis also includes space for high-end retailers and various amenities that include a pool, Ladies' & Gents' gym, manicured commons, and a roof top running track.

With the fun and entertainment opportunities awaiting in the different landmarks of Bahrain Bay, Waterbay is delivered with both service and quality in mind - set to be a magnificent architectural feat by Bin Faqeeh.

## صرح مذهل يُعبّر عن جذور الجزيرة المرتبطة بالبحر

كما يضم المبنى أيضا مساحات لوحداث تجارية لتعرض أرقى العلامات العالمية، علاوة على المرافق المتنوعة التي تشمل بركة سباحة، وجمنازيوم للرجال والنساء، ومرافق عامة، وممشى على سطح المبنى.

وفي ظل توفر العديد من المرافق الترفيهية ضمن المشاريع المختلفة لخليج البحرين، فإن واتر باي سيمثل وجهة معمارية راقية تتميز بالجودة العالية والخدمات المتميزة وتساعد في تعزيز المكانة الراسخة لشركة بن فقيه في أسواق المملكة.

EXTERIORS

الواجهات

## The land between two seas of beauty

When Bin Faqeeh's architects embarked on the journey to build Waterbay, they aimed to pay homage to the sea, and sought to call this relationship to mind in the context of Waterbay. Its beautiful placement along the bay invokes the long nautical history of the Kingdom.

Additionally, Waterbay features a curtain wall system that wraps the buildings with glass to let in the ideal amount of natural light. Two panes of 6 mm glass separated by 12 mm of airspace are used to maximize the sun's light — but minimize its heat. This system also serves to augment Waterbay's sight lines, preserving and enhancing its spectacular views of the Gulf

## تقع الجزيرة بين بحرين من الجمال

عندما بدأ مهندسو شركة بن فقيه رحلتهم لبناء واترباي حرصوا على الاستفادة من البحر ومن العلاقة التي تربطه بالمينى، ويترك الموقع الفريد بجانب الخليج إبراز التاريخ البحري العريق لمملكة البحرين.

كما يشتمل واترباي على نظام للستائر الجدارية تحيط المبنى بالزجاج لإتاحة الفرصة لدخول الكمية المثالية من ضوء النهار الطبيعي، وقد تم استخدام لوحين زجاجيين بقياس 6 مم تفصلهما مساحة فارغة بقياس 12 مم لضمان الاستفادة من ضوء الشمس، ولكن في نفس الوقت الحد من الحرارة. ويساعد هذا النظام على تعزيز الرؤية للقائمين في برج واترباي بما يوفر إطلالة خلابة على مياه الخليج.





INTERIORS

التصميم الداخلي

An unparalleled experience in opulence that must be experienced to be believed.

تجربة لا مثيل لها في الرفاهية والتي تحتاج لتجربتها لتشعر بالفرق

Bin Faqeeh's team of architects conceptualized each unit as the epitome of luxury. Waterbay's architects have anticipated each step of your day, allowing your life to unfold effortlessly. Natural light streams in from floor-to-ceiling, curtain wall windows, illuminating a gorgeous open floor plan. Perfectly-proportioned high ceilings and lush carpeting complete the picture.

قام فريق العمل من المهندسين المعماريين في شركة بن فقيه بإعداد تصور لكل وحدة يركز على الفخامة والمستويات العالية من الجودة. وقد حرص مهندسو الشركة على الأخذ في الاعتبار كل برامجك اليومية بما يضمن تعزيز راحتك وضمان استمتاعك بحياتك. وتتيح الشبائيك الواسعة الممتدة من الأرضية إلى السقف دخول ضوء النهار الطبيعي، بما يعزز المخططات الأرضية المفتوحة التي تتميز بالسعة والرحابة. وتأتي الأسقف العالية والأرضيات الواسعة لتكون مكملة لهذا المخطط المدروس.



## FACILITIES &amp; AMENITIES

## المرافق

## A luxurious lifestyle that demands the best amenities.

## أسلوب حياة فاخر يتطلب أفضل وسائل الراحة

Waterbay offers top-notch facilities like a ground floor swimming pool that is heated and a Jacuzzi. There are also two gyms offering a wide range of equipment. The children will also enjoy the kids swimming pool and playground. A sprawling landscaped garden is perfect for gathering and BBQ events. For indoor activities, there is a home theater room and a prayer room to help fulfill spiritual commitments.

## Facilities

- Swimming pool for adults and kids
- Nursery and playroom for kids
- Movie theater
- Coffee shop
- Prayer rooms
- Gents' and Ladies' gym
- Complimentary luxury car, which will take you to any destination within 3km

يوفر واترباي نخبة من أفضل المرافق مثل بركة سباحة في الطابق الأرضي، تشتمل على جاكوزي ومياه دافئة. هذا بالإضافة إلى صالتي ألعاب مجهزة بأحدث المعدات. ويمكن للأطفال أيضا الاستمتاع ببركة سباحة وملعب. وتتيح المساحات الخضراء إقامة حفلات الشواء وفضاء أوقات ممتعة مع الأهل والأصدقاء. أما بالنسبة للأنشطة الداخلية، فيوفر البرج غرفة للمسرح المنزلي لعرض الأفلام السينمائية والعروض التلفزيونية، وغرفة أخرى للصلاة.

## المرافق

- بركة سباحة للأطفال والكبار
- حضنة وغرفة ألعاب للأطفال
- السينما
- مقهى
- صالات رياضية مخصصة للرجال والنساء
- سيارة فاخرة مجانية، مع توصيل إلى أي مكان ضمن 3 كم





TYPICAL FLOOR LAYOUTS





# Typical Floor Layout

FIRST TO SEVENTH FLOOR

### EAST SIDE

- 1 A. Junior Suite
- 1 B. Suite
- 1 C. Coral
- 2. Coral
- 3. Coral
- 4. Elite
- 5. Elite
- 6. Silver
- 7. Pearl
- 8. Pearl
- 9. Diamond
- 10. Platinum

### WEST SIDE

- 11. Platinum
- 12. Diamond
- 13. Pearl
- 14. Pearl
- 15. Silver
- 16. Elite
- 17. Elite
- 18. Coral
- 19. Coral
- 20 C. Coral
- 20 B. Suite
- 20 A. Junior Suite



**EAST SIDE**

- 1 A. Junior Suite
- 1 B. Suite
- 1 C. Coral
- 2. Coral
- 3. Coral
- 4. Elite
- 5. Elite
- 6. Silver
- 7. Pearl
- 8. Pearl
- 9. Diamond

**WEST SIDE**

- 11. Diamond
- 12. Pearl
- 13. Pearl
- 14. Silver
- 15. Elite
- 16. Elite
- 17. Coral
- 18. Coral
- 19 C. Coral
- 19 B. Suite
- 19 A. Junior Suite

**CENTER**

- 10. Penthouse

# Typical Floor Layout

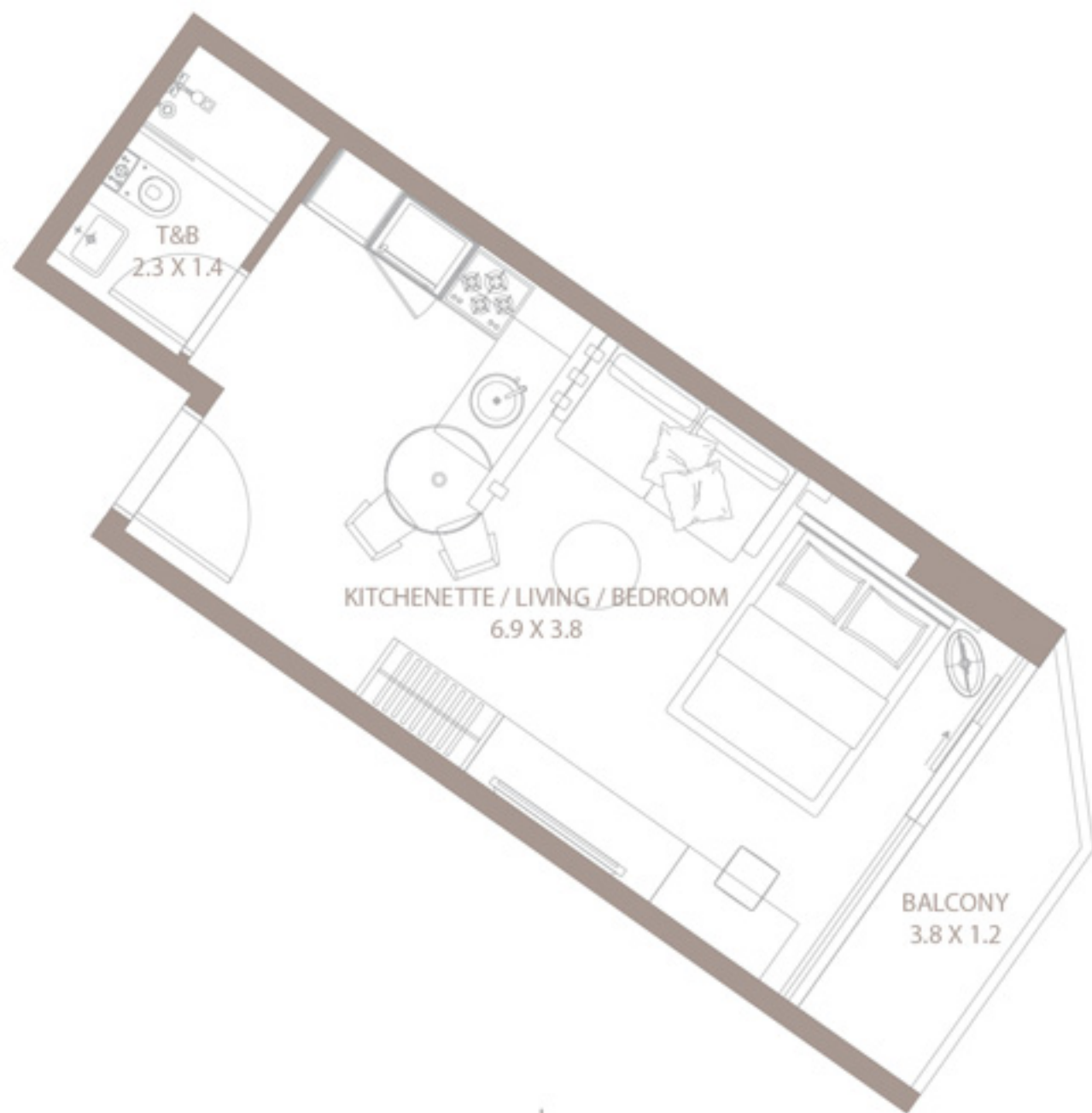
EIGHT TO TENTH FLOOR





APARTMENT LAYOUTS



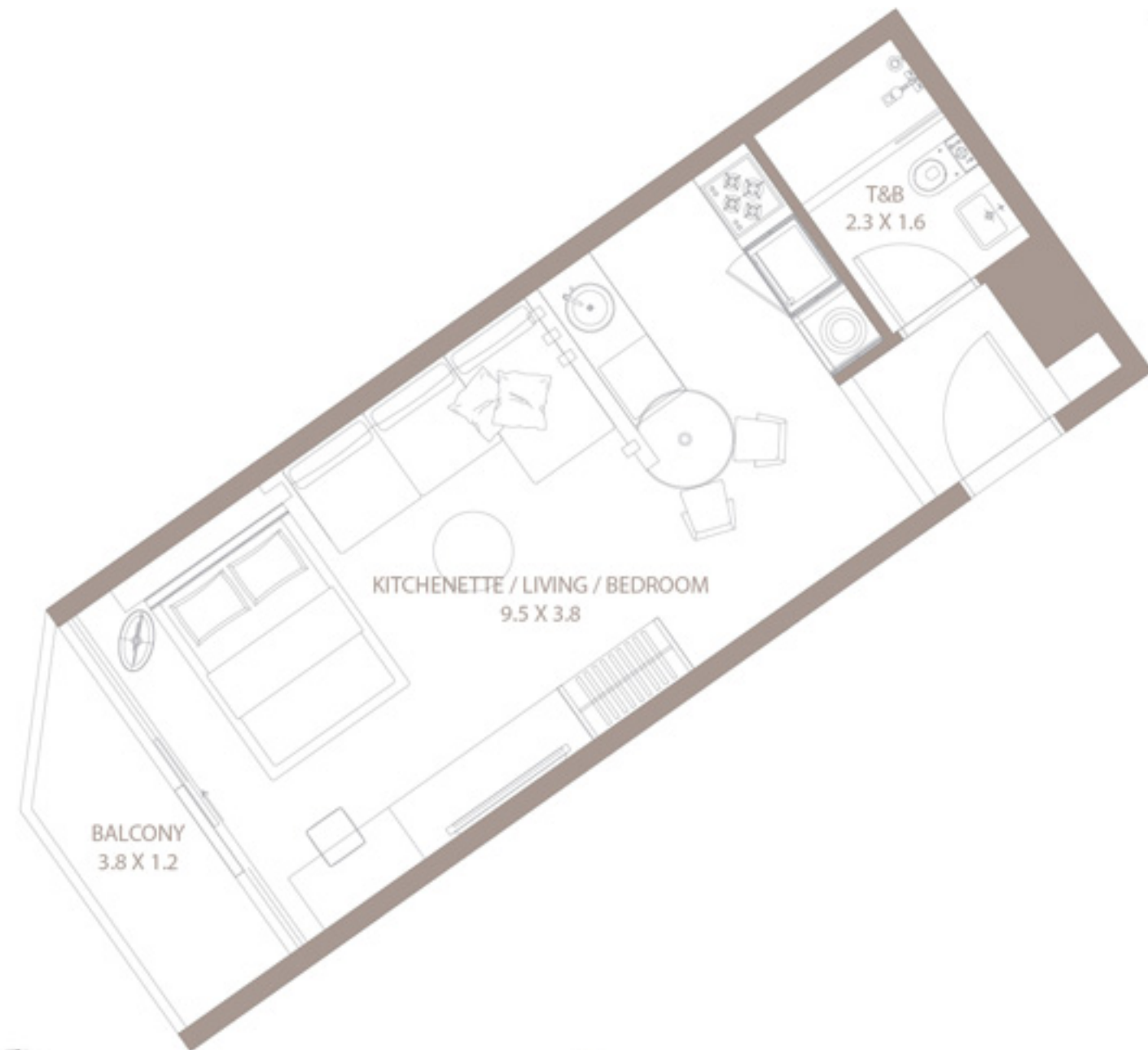


Studio  
TYPE A

Size\*: 37.63 m<sup>2</sup>

36

\*Total size is an approximate estimation and can vary.

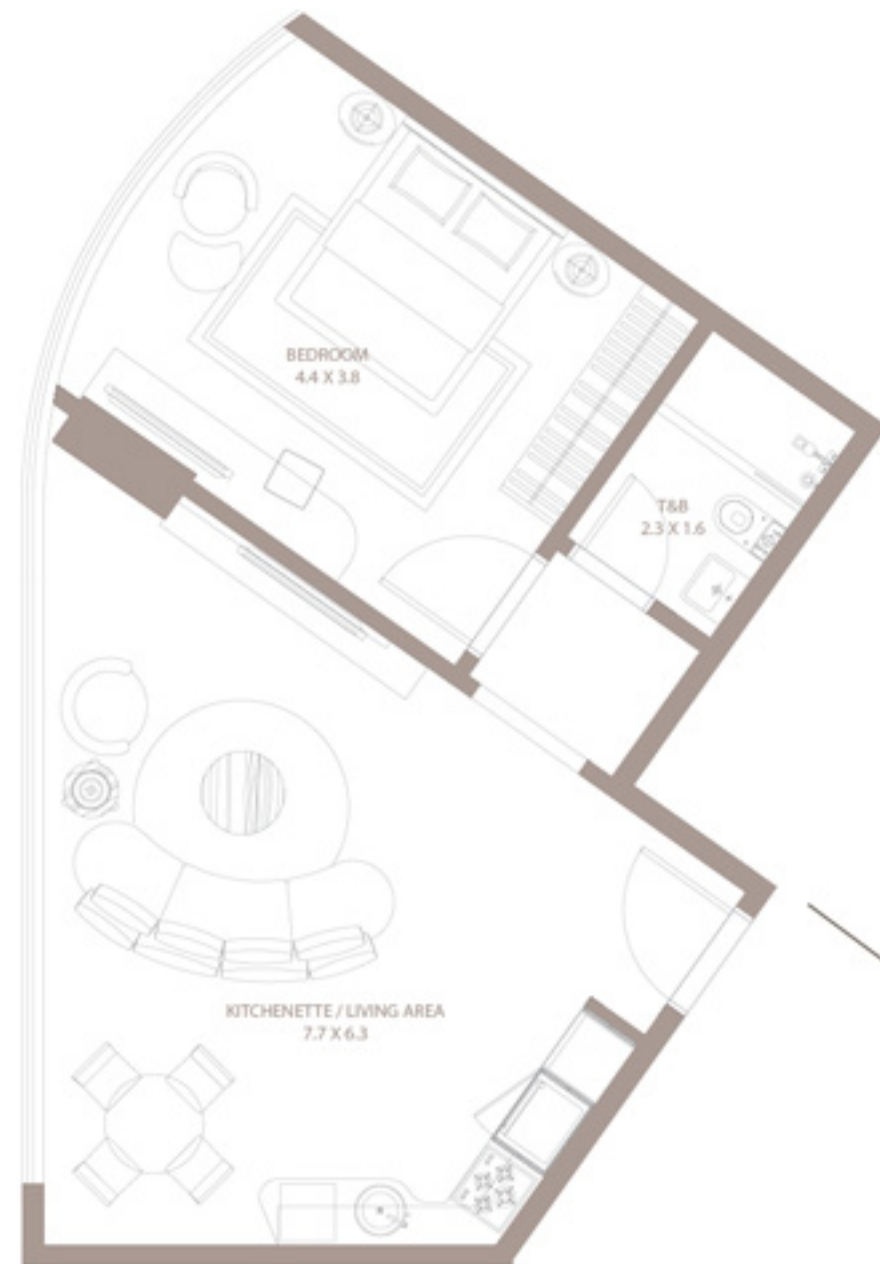


Studio  
TYPE B

Size\*: 42.95 m<sup>2</sup>

37

\*Total size is an approximate estimation and can vary.

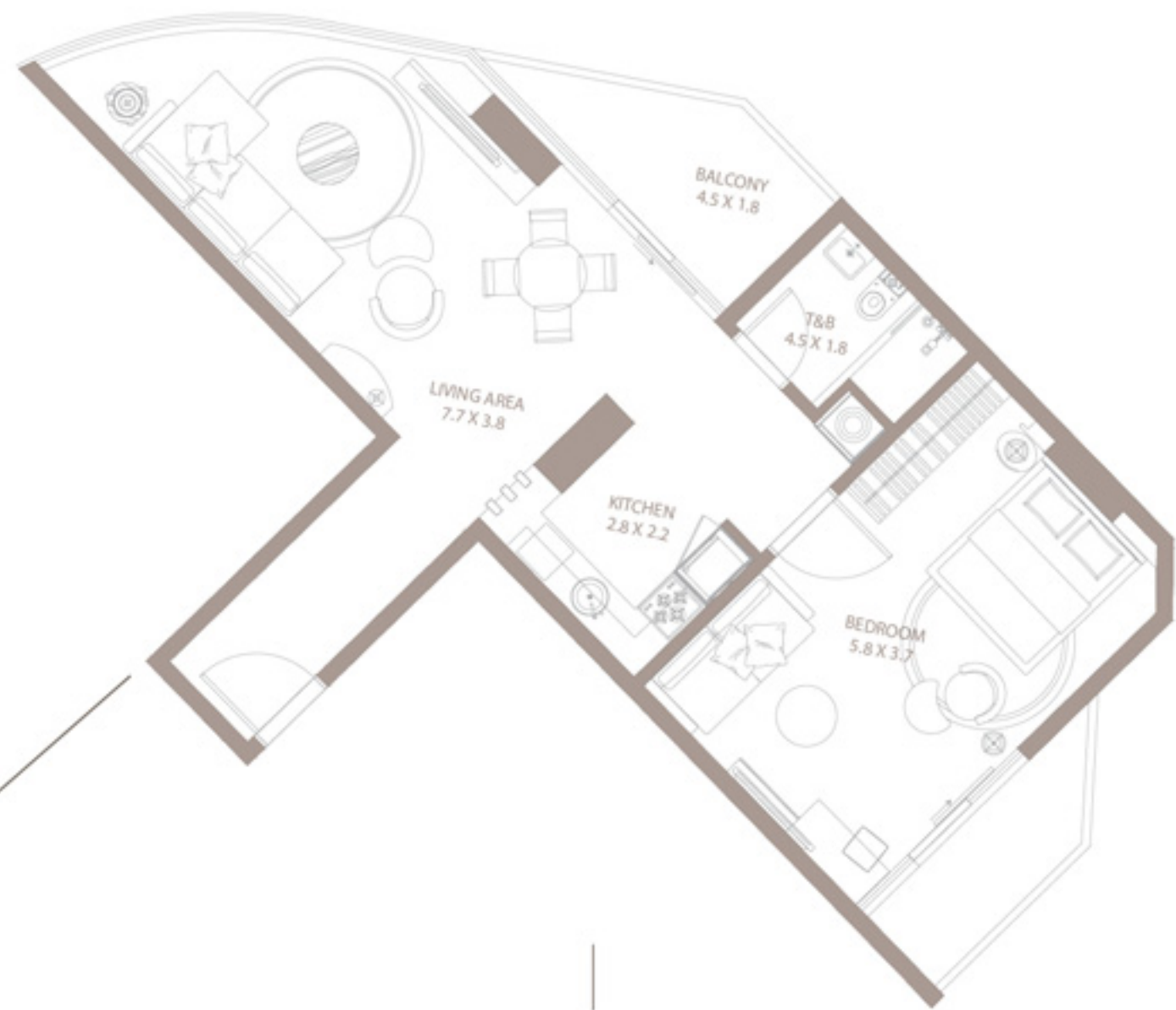


One Bedroom  
TYPE A

Size\*: 58.93 m<sup>2</sup>

\*Total size is an approximate estimation and can vary.





**One Bedroom**  
TYPE B

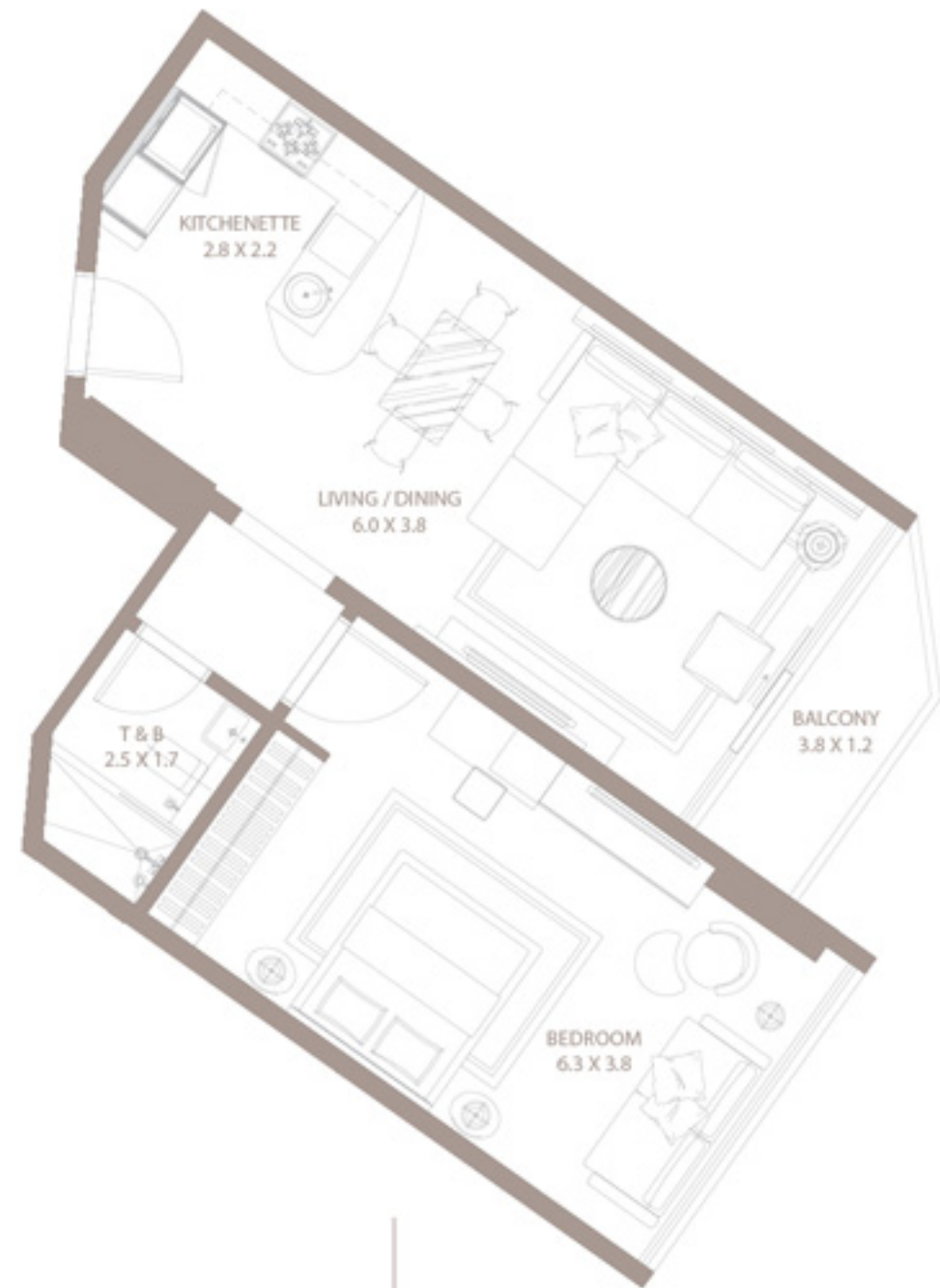
Size\*: 81.46 m<sup>2</sup>



42

\*Total size is an approximate estimation and can vary.





One Bedroom  
TYPE C

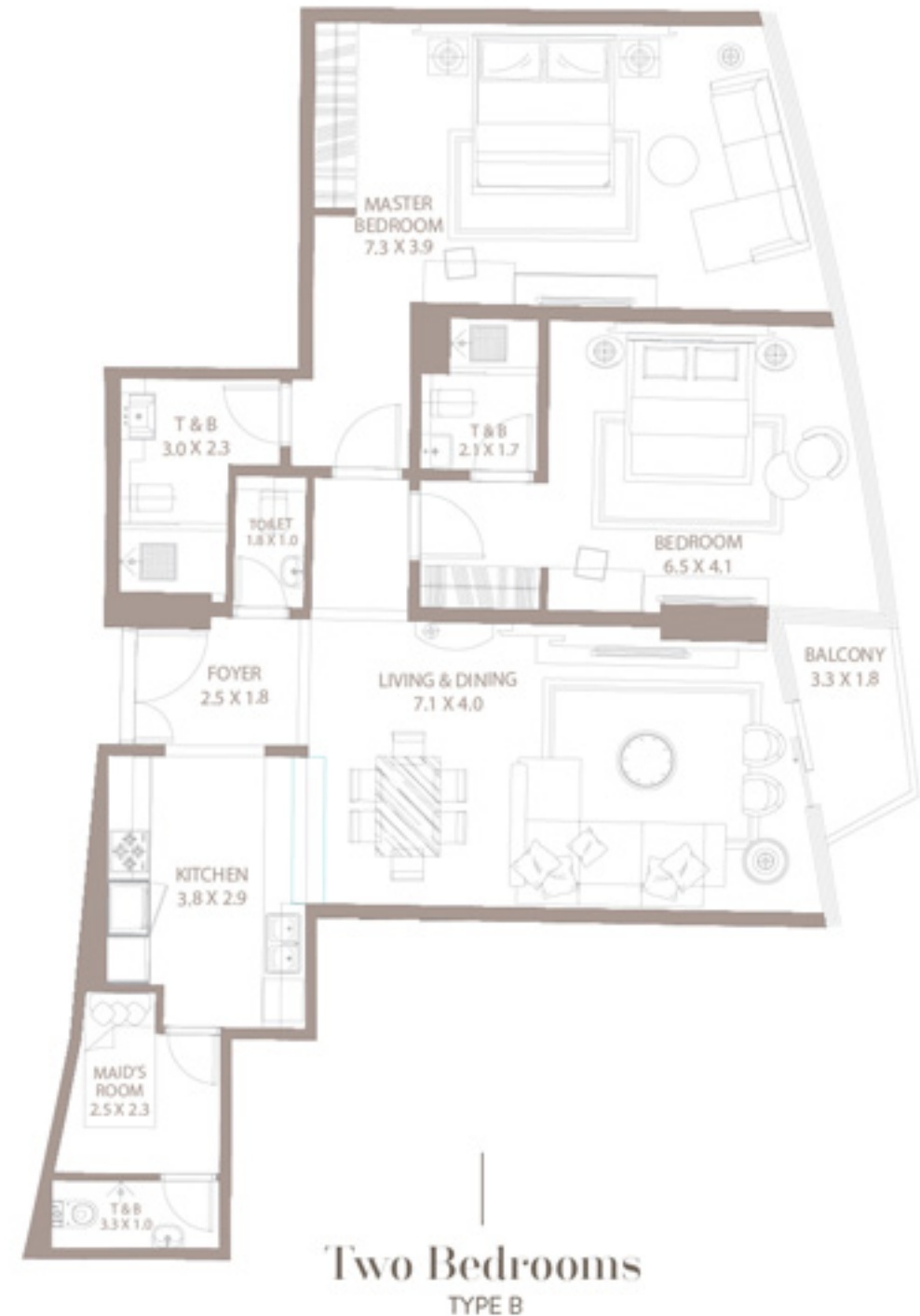
Size\*: 71.31 m<sup>2</sup>

\*Total size is an approximate estimation and can vary.



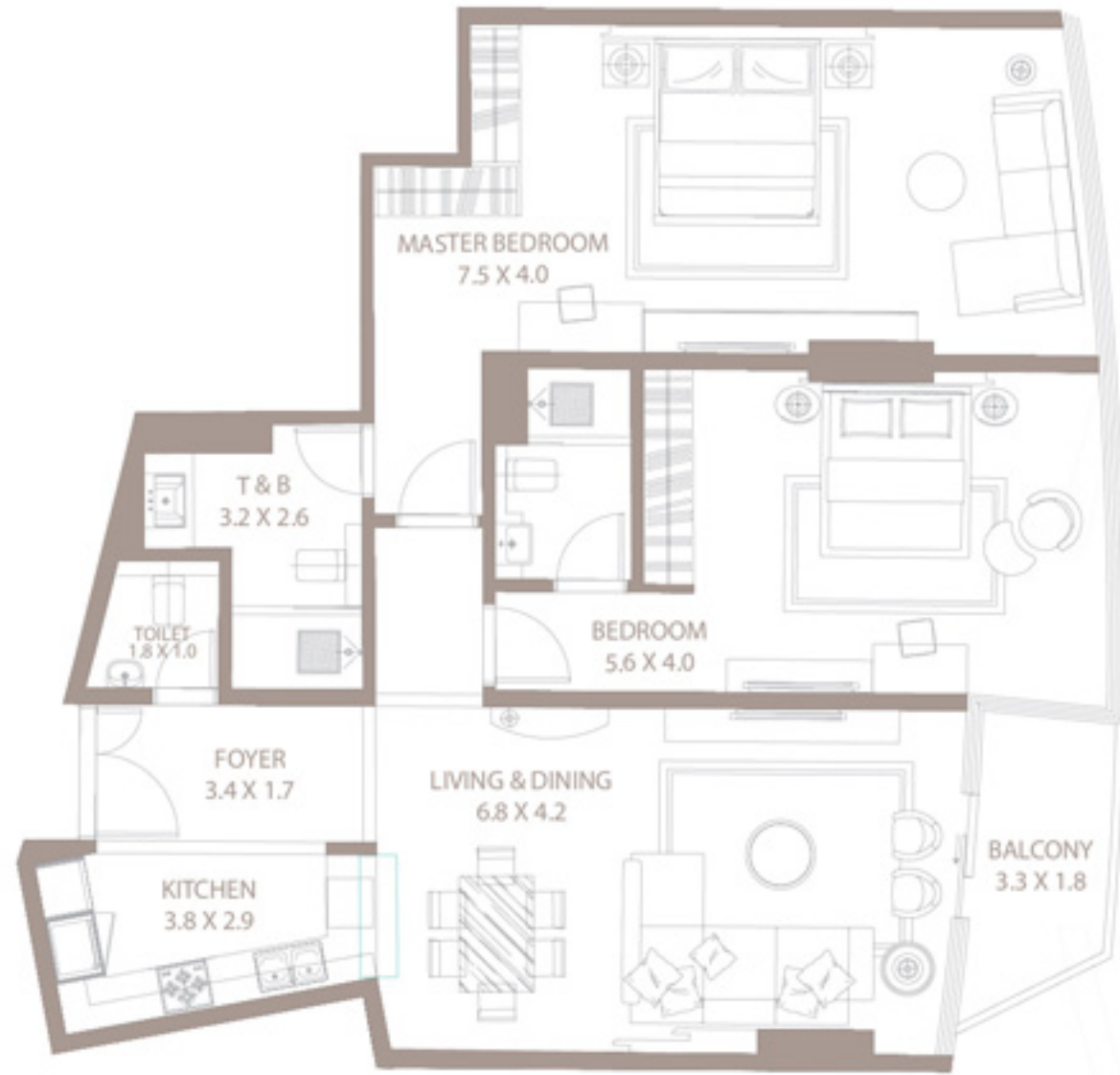
Size\*: 128.35 m<sup>2</sup>

\*Total size is an approximate estimation and can vary.



Size\*: 126.78 m<sup>2</sup>

\*Total size is an approximate estimation and can vary.



**Two Bedrooms**  
TYPE C

Size\*: 132.90 m2, Guest Bathroom



50

\*Total size is an approximate estimation and can vary.





### Three Bedrooms

Size\*: 222.50 m<sup>2</sup>

\*Total size is an approximate estimation and can vary.



Penthouse

Size\*: 418.75 m<sup>2</sup>



56

\*Total size is an approximate estimation and can vary.





**BIN FAQEEH**

REAL ESTATE INVESTMENT  
COMPANY S.P.C.

Tel: +973 77 144 144 | Mob: +973 380 000 02 | Fax: +973 77 155 155

P.O. Box 20007, Manama, Kingdom of Bahrain

[www.binfaqeeh.com](http://www.binfaqeeh.com) | [sales@binfaqeeh.com](mailto:sales@binfaqeeh.com)



@binfaqeeh\_co