





آفاق جديدة لعملك  
YOUR BUSINESS IN GREATER HEIGHTS



BF

**BIN FAQEEH**

REAL ESTATE INVESTMENT  
COMPANY S.P.C.



[WWW.BINFAQEEH.COM](http://WWW.BINFAQEEH.COM)

# عن بن فقيه

## ABOUT BIN FAQEEH

Bin Faqeeh Real Estate Investment Company S.P.C. was founded in Bahrain in 2008 to develop real estate of the highest quality and desirability. Bin Faqeeh is now widely recognized as a clear real estate leader in the Kingdom.

Bin Faqeeh oversees each aspect of a property's lifecycle, from construction and development to appraisal and property management, ensuring that every step of the process is carried out to the highest possible standard.

Bin Faqeeh is committed to fostering and maintaining relationships of trust with everyone with whom they do business, and they strive to represent a partner in luxury you can count on.

تأسست شركة بن فقيه للاستثمار العقاري ش.ش.و في البحرين عام ٢٠٠٨ بهدف تطوير مشاريع عقارية وفق أعلى معايير الجودة. نجحت شركة بن فقيه في بناء سمعة مرموقة باعتبارها شركة عقارية رائدة في مملكة البحرين.

تشرف شركة بن فقيه على جميع عناصر دورة الحياة العقارية، بدءً من البناء والتطوير إلى تقييم وإدارة العقارات، بما يضمن إنجاز كل خطوة من المشروع وفق أعلى المعايير المتوفرة.

وتلتزم الشركة ببناء علاقات وثيقة قائمة على الثقة مع جميع الأطراف التي تتعامل معها، وتسعى جاهدة إلى أن تكون شريكاً موثقاً للفخامة يعتمد عليها.



# SEEF DISTRICT



**KINGDOM OF BAHRAIN**



KINGDOM OF BAHRAIN



VIVA

WESTIN



# المواقع والمعالم

## LOCATION & LANDMARKS

Located on a 2365sqm plot in the suburban neighborhood of Seef, Staybridge®Suites, Manama Al Seef is at the center of the Kingdom's business and financial dynamo. Main traffic on King Faisal Highway passes by the Tower's main entrance, which means most of Manama is just a quick trip away.

Staybridge®Suites, Manama Al Seef is a short distance from other major business enclaves, including the Bahrain World Trade Center, Financial Harbor Towers and the Al Moayyed Tower.

Excellent shopping destinations abound around Staybridge®Suites, Manama Al Seef, like City Center Mall Bahrain, Seef Mall, Al-Aali Mall, Bahrain Mall, Dana Mall, and many more.

Bahrain International Exhibition & Convention Centre, which is the largest exhibition and convention facility in the Kingdom is a scant few blocks away. And only slightly farther are the five-star hotels, waterfront apartments, yacht clubs, and the one-of-a-kind Reef Island.

ويقف فندق ستايبريدج سويتس على قطعة أرض مساحتها ٢٣٦٥ متر مربع في ضاحية السيف، والتي تعتبر مركزاً ديناميكياً للمال والأعمال في المملكة. حركة المرور الرئيسية على طريق الملك فيصل تمر من أمام المدخل الرئيسي للبرج، مما يجعل الوصول إلى معظم مناطق المنامة امراً سهلاً.

كما يقع فندق ستايبريدج سويتس على بعد مسافة قصيرة من مناطق الأعمال الرئيسية الأخرى، بما في ذلك مركز البحرين التجاري العالمي، أبراج المرفأ المالي و برج المؤيد.

وتكثر وجهات التسوق الممتازة حول فندق ستايبريدج سويتس ، مثل مجمع سيتي سنتر البحرين، مجمع السيف، مجمع العالي، مجمع الدانة وغيرها الكثير.

كذلك يقع معرض البحرين الدولي ومركز المؤتمرات، وهو أكبر منشأة للمعارض والمؤتمرات في المملكة على بعد خطوات من برج بن فقيه. وتأتي بعد ذلك في المسافة فنادق الخمسة نجوم، والشقق على الواجهة البحرية، ونوادي اليخوت، وجزيرة الريف الفريدة من نوعها.

# نبذة عن ستايبريدج سويتس

## ABOUT STAYBRIDGE® SUITES MANAMA AL SEEF

Staybridge Suites® is an all-suite hotel brand designed to meet the needs of extended stay guests seeking a break from the travel norm. The Staybridge Suites brand offers guests a hugely different travel experience, whether for business or leisure, with spacious suites and a fully equipped kitchens in each room. The brand has more than doubled in size over the past decade, with hotels open across the Americas, Europe and the Middle East. There are currently five Staybridge Suites® hotels open across the Middle East, with a further eight due to open in in the next three to five years.

IHG® (InterContinental Hotels Group) is a global organisation with a broad portfolio of hotel brands, including Regent Hotels & Resorts, InterContinental® Hotels & Resorts, Kimpton® Hotels & Restaurants, Hotel Indigo®, EVEN® Hotels, HUALUXE® Hotels and Resorts, Crowne Plaza® Hotels & Resorts, voco™, Holiday Inn®, Holiday Inn Express®, Holiday Inn Club Vacations®, Holiday Inn Resort®, avid™ hotels, Staybridge Suites® and Candlewood Suites®.

IHG franchises, leases, manages or owns more than 5,600 hotels and approximately 837,000 guest rooms in more than 100 countries, with almost 1,900 hotels in its development pipeline. IHG also manages IHG® Rewards Club, IHG's global loyalty programme, which has more than 100 million enrolled members.

The unique offering of Staybridge Suites Manama Al Seef makes it the ideal choice for travelers looking for a home away from home experience. It is designed to give both business and leisure travelers a compelling experience in the heart of the city.

فندق ستايبريدج سويتس شركة فندقية مصممة لتلبية احتياجات النزلاء المقيمين لفترات طويلة ويبحثون عن أجواء منزلية. تقدم ستايبريدج سويتس للضيوف تجربة سفر مختلفة تمامًا، سواء للعمل أو الترفيه، مع أجنحة فسيحة ومطابخ مجهزة بالكامل في كل غرفة. تضاعف حجم الشبكة الفندقية أكثر من الضعف خلال العقد الماضي عبر إنشاء فنادق في أمريكا الشمالية والجنوبية وأوروبا والشرق الأوسط. يوجد حاليًا خمسة فنادق ستايبريدج سويتس مفتوحة في جميع أنحاء الشرق الأوسط، بالإضافة إلى ثمانية فنادق أخرى من المقرر افتتاحها في السنوات الثلاث إلى الخمس القادمة.

فندق ستايبريدج سويتس هو أحد العلامات التجارية المملوكة لمجموعة فنادق إنتركونتيننتال، والتي تعد مؤسسة عالمية مرموقة تضم في محفظتها الواسعة العديد من العلامات الفندقية الفاخرة بما فيها فنادق ومنتجعات ريجنت®، فنادق ومنتجعات إنتركونتيننتال®، فنادق ومطاعم كيمبتون®، فندق إنديجو®، فنادق إيفين®، فنادق ومنتجعات هولوكس®، فنادق ومنتجعات كراون بلازا®، فنادق فوكو®، هوليداي إن®، هوليداي إن كلوب فاكيشينز®، هوليداي إن إكسبريس®، منتجعات هوليداي إن®، فنادق أفيد®، أجنحة ستايبريدج®، أجنحة كاندل وود®.

وتتملك مجموعة فنادق إنتركونتيننتال حقوق امتياز وتأجير وإدارة وامتلاك أكثر من ٥٦٠٠ فندق ونحو ٨٣٧٠٠٠ غرفة فندقية في ١٠٠ دولة تقريباً، بالإضافة إلى أكثر من ١٩٠٠ فندق قيد الإنشاء ضمن خططها التطويرية. وتدير المجموعة الرائدة برنامج نادي مكافآت مجموعة فنادق إنتركونتيننتال® الذي يعدّ أول وأكبر برنامج لولاء عملاء الفنادق في العالم، حيث يضم أكثر من ١٠٠ مليون عضو من جميع أنحاء العالم.

يمثل فندق ستايبريدج المنامة السيف الخيار الأمثل للمسافرين الباحثين عن جناح شبيه بالمنزل بعيد عن المنزل. وتم تصميمه لمنح كل من المسافرين بغرض العمل والترفيه تجربة رائعة في قلب المدينة.



**STAYBRIDGE**  
S U I T E S  
AN **IHG**® HOTEL



# التصميم الداخلي

## INTERIORS

No matter what size of retail or office space you're seeking, Staybridge®Suites, Manama Al Seef has a floor plan to meet your needs. Consisting of over 38,000 m2 of space divided into 57 individual offices, Staybridge®Suites, Manama Al Seef has a multitude of layouts and options to choose from.

The tower has four different retail layouts on the ground floor ranging from 62.8 m2 to 90.5 m2. The units become larger just above on the first floor, expanding to three layouts of between 93.6 m2 and 173.4 m2.

Staybridge®Suites, Manama Al Seef's office areas start on the second floor and rise another eight stories. Each storey features five different layouts of between 73m2 and 110m2. In addition to the five office units, each floor has its own male and female washrooms and pantry.

بغض النظر عن حجم مساحات التجزئة أو المكاتب التي تسعى للحصول عليها، فقد تم تصميم الطوابق في ابرج لتناسب الاحتياجات الخاصة بك، حيث تبلغ مساحة البرج أكثر من ٣٨٠٠٠ متر مربع مقسمة إلى ٥٧ مكتب من المكاتب الفردية. برج ستايبريدج سويتس لديه العديد من التصاميم والخيارات للاختيار من بينها.

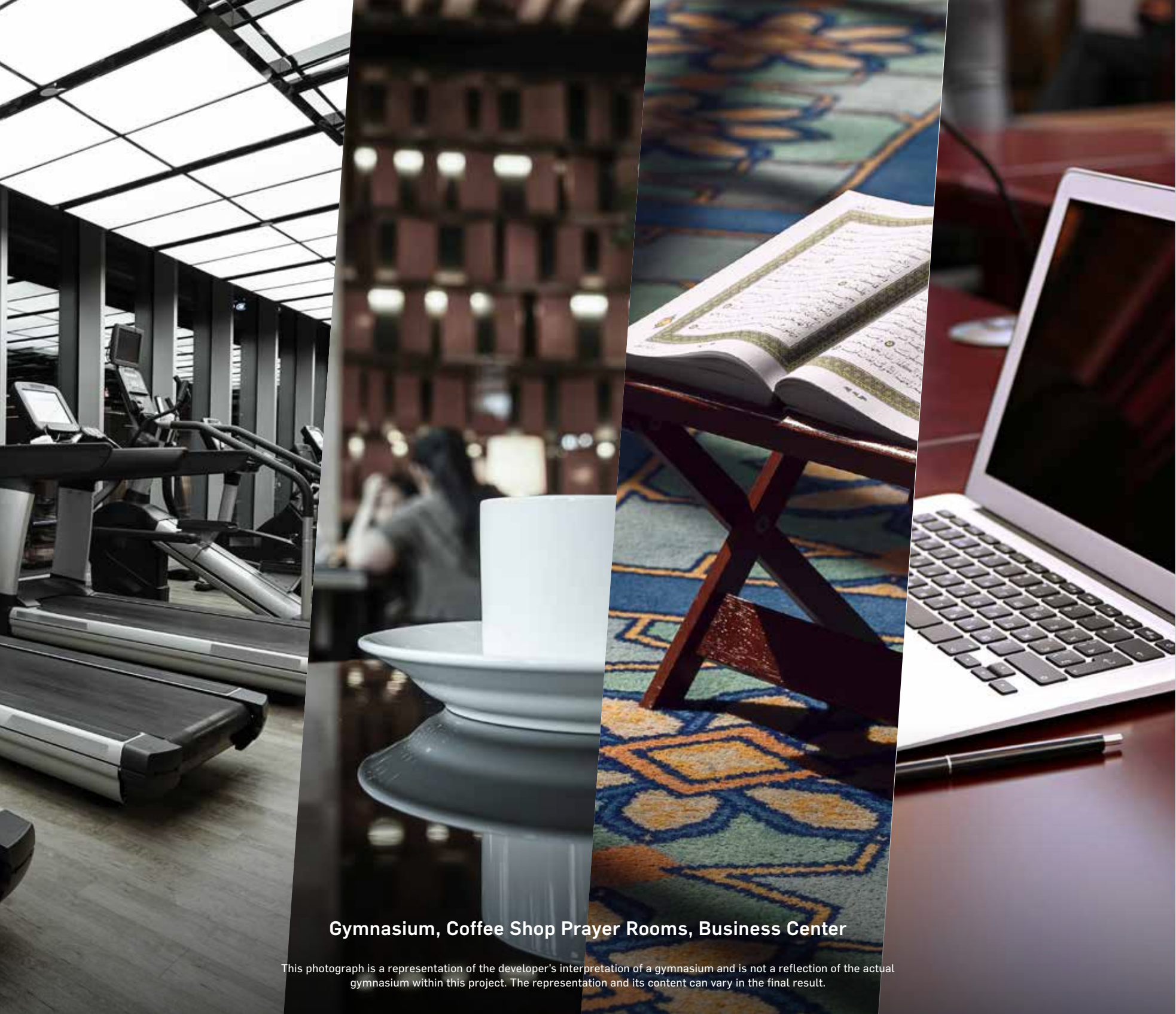
إذ لدى البرج أربعة تصاميم مختلفة لمساحات التجزئة في الطابق الأرضي تتراوح ما بين ٦٢.٨ متر مربع و ٩٠.٥ متر مربع. وتصبح الوحدات ذات الأحجام الأكبر في الأعلى بالطابق الأول، ومن ثم تتوسع في مساحتها مع ثلاث مخططات ما بين ٩٣.٦ متر مربع و ١٧٣.٤ متر مربع.

وتبدأ مساحات المكاتب في الطابق الثاني من البرج، وترتفع لتشمل ثمانية طوابق أخرى. ويضم كل طابق خمسة تصاميم مختلفة تتراوح ما بين ٧٣ متراً مربعاً و ١١٠ أمتراً مربعة. وبالإضافة إلى وحدات المكاتب الخمسة، كل طابق يحتوي على دورات مياه مخصصة للرجال والنساء ومطبخ.





KINGDOM OF BAHRAIN



### **Gymnasium, Coffee Shop Prayer Rooms, Business Center**

This photograph is a representation of the developer's interpretation of a gymnasium and is not a reflection of the actual gymnasium within this project. The representation and its content can vary in the final result.



## المرافق ووسائل الراحة FACILITIES & AMENITIES

Located in the heart of the capital, Staybridge® Suites Manama Al Seef will benefit from its proximity to the popular shopping and commercial destination, the Seef District. Guests can also enjoy home-like surroundings and amenities throughout the hotel with a feeling of community including a fully equipped kitchen, spacious suites, large workspaces, complimentary WiFi, a business centre and fitness centre.

تقع أجنحة ستايبريدج المنامة السيف في قلب العاصمة، وتتمتع بقربها من منطقة التسوق والتجارة الشهيرة «منطقة السيف». يمكن للنزلاء أيضًا الاستمتاع بمحيط ووسائل راحة تشبه المنزل في جميع أنحاء الفندق مع شعور بالألفة بما في ذلك مطبخ مجهز بالكامل وأجنحة واسعة ومساحات عمل كبيرة وتوفير خدمة الواي فاي مجانًا، كما وهناك مركز لرجال الأعمال ومركز للياقة البدنية.





STAYBRIDGE® SUITES, MANAMA AL SEEF





KINGDOM OF BAHRAIN

# شقق بتصاميم مكتبية

## OFFICE FLOOR LAYOUTS

The ground floor is the entrance for the executive offices and Staybridge Suites Manama Al Seef.

The recreation is located on the 6th floor.

Office floors start from the 7th to 16th floor.

Hotel floors start from the 17th floor to 41st floor, where the hotel lobby is located.

Lobby elevators located on the ground floor are accessible to both hotel guests and office clients. Separate elevators are dedicated for facilities.

يعد الطابق الأرضي مدخلاً للمكاتب التنفيذية ولستايبريدج سويتس في منطقة السيف بالمنامة.

وتقع المنطقة الترفيهية في الطابق السادس.

تبدأ الطوابق المكتبية من الطابق السابع وحتى السادس عشر.

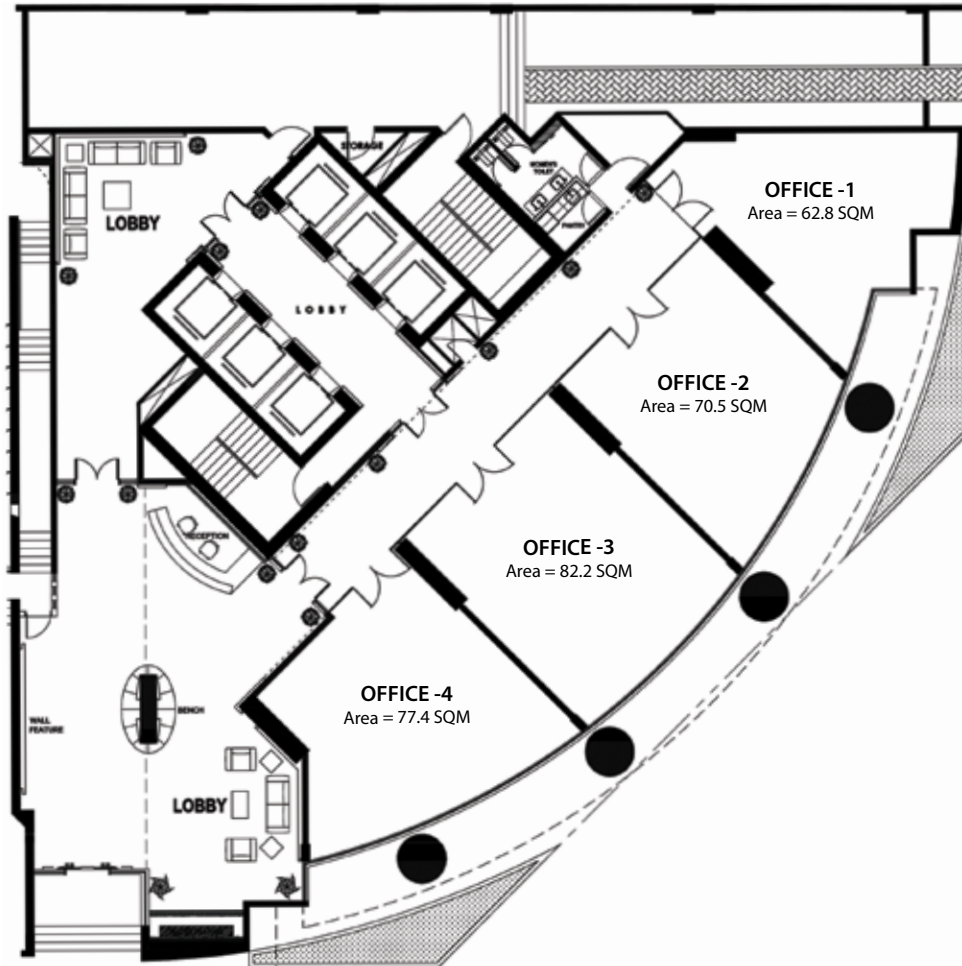
والطوابق الفندقية تبدأ من الطابق السابع عشر وحتى الواحد وأربعين، حيث يقع بهو الفندق.

تقع مصاعد البهو في الطابق الأرضي وهي متاحة لزوار الفندق ولعملاء المكاتب. ويوجد هنالك مصاعد منفصلة للوصول للمرافق.



# تصميم الطابق الأرضي

## GROUND FLOOR LAYOUT



**OFFICE 1**  
62.8 M<sup>2</sup>

**OFFICE 2**  
70.5 M<sup>2</sup>

**OFFICE 3**  
82.2 M<sup>2</sup>

**OFFICE 4**  
77.4 M<sup>2</sup>

Bin Faqeeh reserves the right to make modifications and changes to features and finishes, brands, materials, building and landscape design, specifications, ceilings heights, number of floors, number of units, flooring patterns, and floor plans without notification. Approximate sizes are computed from the outside face of exterior walls. The same unit type may vary from floor to floor and/or be slightly altered. All illustrations reflect the artist's and architect's interpretation of the project. The total size of the unit is an approximate estimation and can vary.





STAYBRIDGE® SUITES, MANAMA AL SEEF



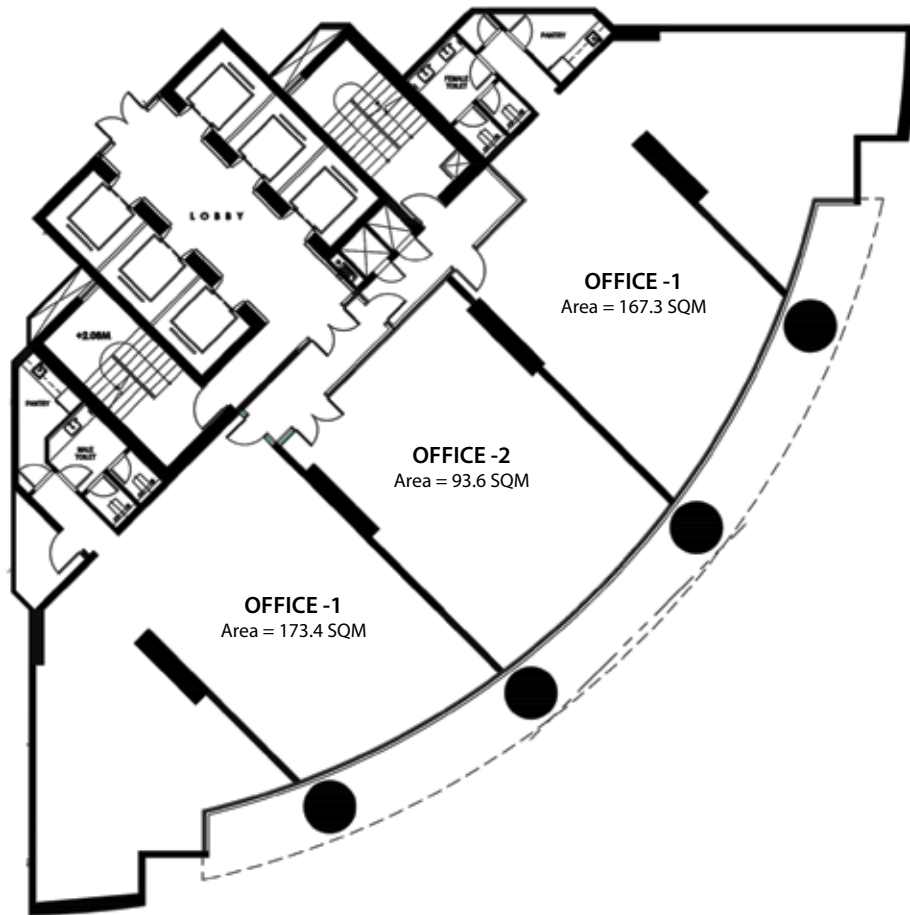
KINGDOM OF BAHRAIN



STAYBRIDGE® SUITES, MANAMA AL SEEF

# تصميم طابق الميزانين

## MEZZANINE FLOOR LAYOUT



**OFFICE 1 AREA**  
167.3 M<sup>2</sup>

**OFFICE 2 AREA**  
93.6 M<sup>2</sup>

**OFFICE 3 AREA**  
173.4 M<sup>2</sup>

Bin Faqeeh reserves the right to make modifications and changes to features and finishes, brands, materials, building and landscape design, specifications, ceilings heights, number of floors, number of units, flooring patterns, and floor plans without notification. Approximate sizes are computed from the outside face of exterior walls. The same unit type may vary from floor to floor and/or be slightly altered. All illustrations reflect the artist's and architect's interpretation of the project. The total size of the unit is an approximate estimation and can vary.





STAYBRIDGE® SUITES, MANAMA AL SEEF



# الطوابق النموذجية من ٢ إلى ١٠

## TYPICAL FLOOR 2 to 10



**OFFICE 1 AREA**  
70.8 M<sup>2</sup>

**OFFICE 2 AREA**  
94.4 M<sup>2</sup>

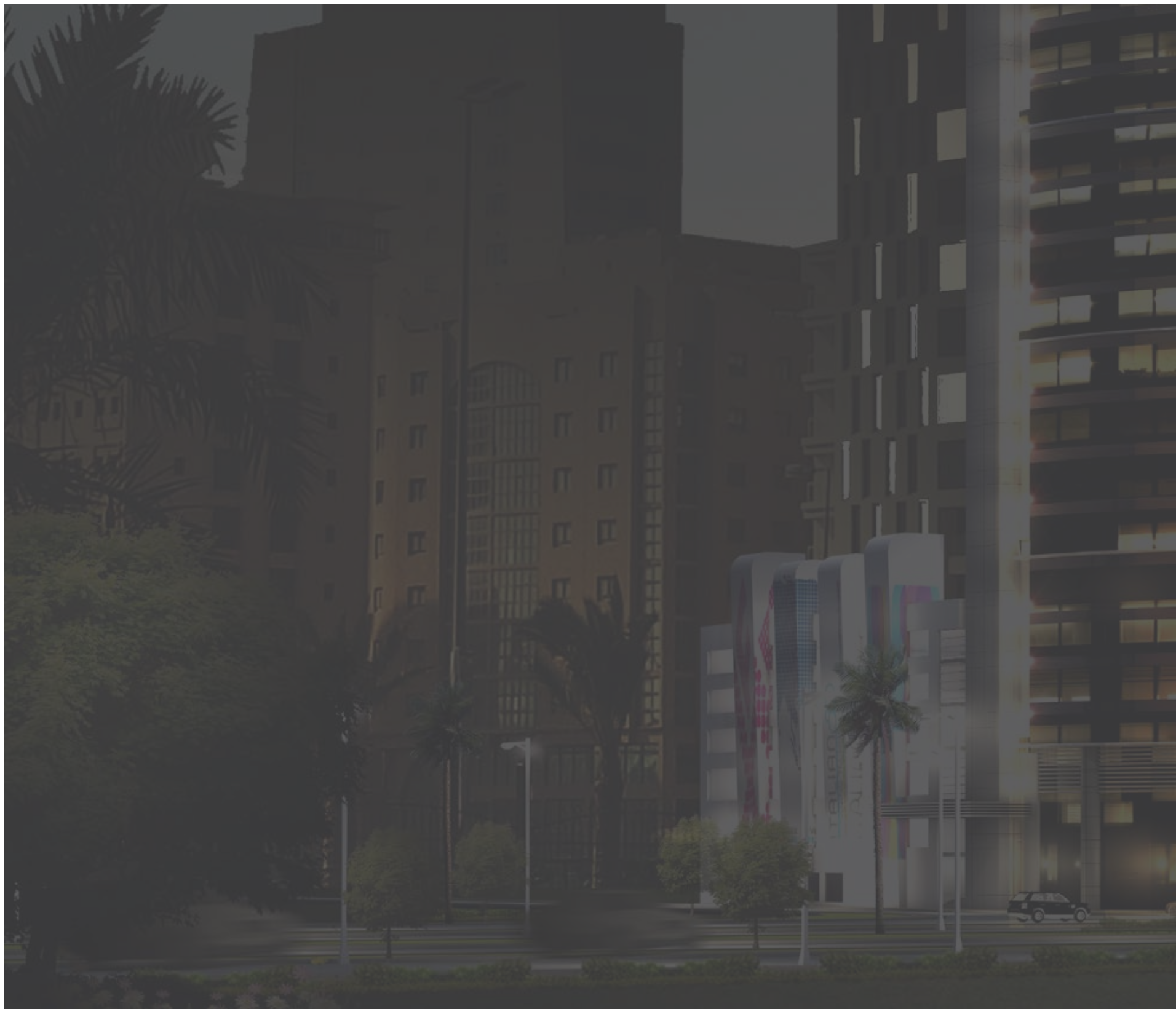
**OFFICE 3 AREA**  
107.4 M<sup>2</sup>

**OFFICE 4 AREA**  
94.4 M<sup>2</sup>

**OFFICE 5 AREA**  
70.4 M<sup>2</sup>

Bin Faqeeh reserves the right to make modifications and changes to features and finishes, brands, materials, building and landscape design, specifications, ceilings heights, number of floors, number of units, flooring patterns, and floor plans without notification. Approximate sizes are computed from the outside face of exterior walls. The same unit type may vary from floor to floor and/or be slightly altered. All illustrations reflect the artist's and architect's interpretation of the project. The total size of the unit is an approximate estimation and can vary.





STAYBRIDGE® SUITES, MANAMA AL SEEF



KINGDOM OF BAHRAIN



---

**BIN FAQEEH**

REAL ESTATE INVESTMENT  
COMPANY S.P.C.